

CONVEYOR BELT SERIES 3000

NASTRI TRASPORTATORI SERIE 3000

CINTAS TRANSPORTADORAS SERIE 3000

CONVOYEURS SÉRIE 3000

FÖRDERBÄNDER REIHE 3000

EN

Alusic's modular chain conveyor range includes two different plastic chain widths: 152 mm and 250 mm. The structure uses a modular beam system. Bends are available in 90° and 180° versions.

IT

La serie di nastri a catena modulare Alusic comprende 2 differenti larghezze di catena in plastica: 152 mm e 250 mm. La struttura è realizzata con una trave componibile. Le curve sono disponibili standard nelle versioni a 90° e 180°.

ES

La serie de transportadores de cadena modular Alusic incluye una cadena de plástico con 2 anchuras diferentes: 152 mm y 250 mm. La estructura está fabricada con una viga componible. Las curvas están disponibles de serie en versiones de 90° y 180°.

FR

La série de convoyeurs à chaîne modulaire Alusic comprend 2 largeurs de chaînes en plastique différentes: 152 mm et 250 mm. La structure est réalisée avec une poutre modulaire. Les courbes sont disponibles standard dans les versions à 90° et à 180°.

DE

Die Reihe von modularen Kettenförderern von Alusic umfasst 2 unterschiedliche Kunststoffkettenbreiten: 152 mm und 250 mm. Die Struktur wird mit einem zusammensetzbaren Träger geschaffen. Die Kurven sind standardmäßig in 90°- und 180°-Ausführungen erhältlich.

152 CHAIN FRAME

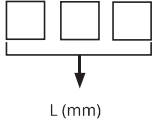
TELAIO CATENA 152
BASTIDOR CADENA 152
CHÂSSIS CHAÎNE 152
KETTENRAHMEN 152

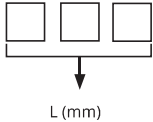


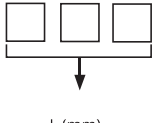

Cod	Note	Kg/m
3000.152.101	Frame between a drive head and a bend - Telaio tra una testata traino e una curva - Bastidor entre un cabezal de arrastre y una curva - Châssis entre une tête d'entraînement et une courbe -	5,70
3000.152.102	Frame between an idler head and a bend - Telaio tra una testata di rinvio e una curva - Bastidor entre un cabezal de reenvío y una curva - Châssis entre une tête de renvoi et une courbe -	6,10
3000.152.103	Frame between a drive head and idler head - Telaio tra una testata di traino e una di rinvio - Bastidor entre un cabezal de arrastre y uno de reenvío - Châssis entre une tête d'entraînement et une tête de renvoi -	5,90
3000.152.104	Frame between two bends - Telaio tra due curve - Bastidor entre dos curvas - Châssis entre deux courbes -	6,30

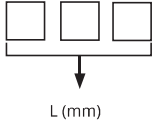
CODE FOR ORDER

CODICE PER ORDINE / CÓDIGO PARA PEDIR
CODE POUR ORDRE / TEIL NR. ZUR BESTELLUNG

3000.152.101.  **Drive head - bend**
Testata traino - curva
Cabezal de arrastre - curva
Tête d'entraînement - courbe
Schleppkopf - Bogen

3000.152.102  **Drive idler - bend**
Testata di rinvio - curva
Cabezal de reenvío - curva
Tête de renvoi - courbe
Umlenkkopf- Bogen

3000.152.103  **Drive head - drive idler**
Testata traino - testata rinvio
Cabezal de arrastre - cabezal de reenvío
Tête d'entraînement - Tête de renvoi
Schleppkopf - Umlenkkopf

3000.152.104  **Bend - bend**
Curva - curva
Curva - curva
Courbe - courbe
Bogen - Bogen

L = Frame length / Lunghezza telaio / Longitud del chasis /Longueur du chassis /Lange des Rahmens

250 CHAIN FRAME

 TELAIO CATENA 250
 BASTIDOR CADENA 250
 CHÂSSIS CHAÎNE 250
 KETTENRAHMEN 250


Cod	Note	Kg/m
3000.250.101	Frame between a drive head and a bend - Telaio tra una testata traino e una curva - Bastidor entre un cabezal de arrastre y una curva - Châssis entre une tête d'entraînement et une courbe -	6,60
3000.250.102	Frame between an idler head and a bend - Telaio tra una testata di rinvio e una curva - Bastidor entre un cabezal de reenvío y una curva - Châssis entre une tête de renvoi et une courbe -	7
3000.250.103	Frame between a drive head and idler head - Telaio tra una testata di traino e una di rinvio - Bastidor entre un cabezal de arrastre y uno de reenvío - Châssis entre une tête d'entraînement et une tête de renvoi -	6,8
3000.250.104	Frame between two bends - Telaio tra due curve - Bastidor entre dos curvas - Châssis entre deux courbes -	7,20

CODE FOR ORDER

 CODICE PER ORDINE / CÓDIGO PARA PEDIR
 CODE POUR ORDRE / TEIL NR. ZUR BESTELLUNG

3000.250.101.


L (mm)

Drive head - bend

 Testata traino - curva
 Cabezal de arrastre - curva
 Tête d'entraînement - courbe
 Schleppkopf - Bogen

3000.250.102


L (mm)

Drive idler - bend

 Testata di rinvio - curva
 Cabezal de reenvío - curva
 Tête de renvoi - courbe
 Umlenkkopf- Bogen

3000.250.103


L (mm)

Drive head - drive idler

 Testata traino - testata rinvio
 Cabezal de arrastre - cabezal de reenvío
 Tête d'entraînement - Tête de renvoi
 Schleppkopf - Umlenkkopf

3000.250.104


L (mm)

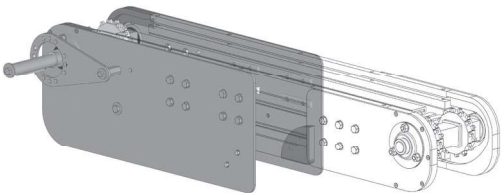
Bend - bend

 Curva - curva
 Curva - curva
 Courbe - courbe
 Bogen - Bogen

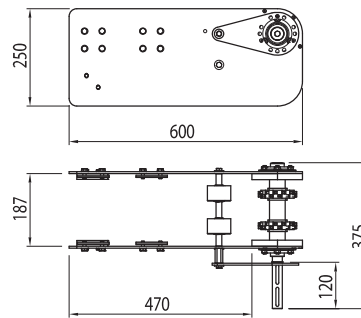
L = Frame length / Lunghezza telaio / Longitud del chasis /Longueur du chassis /Lange des Rahmens

152 DIRECT DRIVE

MOTORIZZAZIONE DIRETTA 152
 MOTORIZACIÓN DIRECTA 152
 MOTORISATION DIRECTE 152
 DIREKTANTRIEB 152

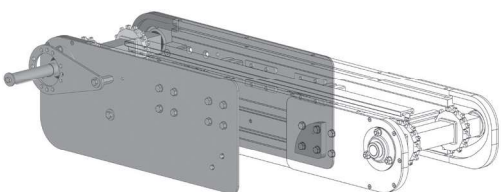
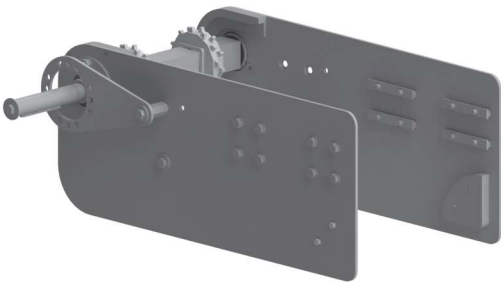


Cod	Note	Kg
3000.152.163	W63 gear motor - Riduttore W63. Catena 152 mm - Reductor W63. Cadena d 152 mm - Réducteur W63. Chaîne 152 mm - Untersetzungsgetriebe W63. Kette 152 mm	8,60

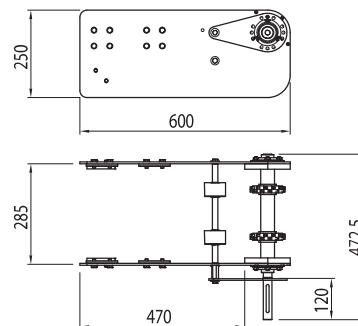


250 DIRECT DRIVE

MOTORIZZAZIONE DIRETTA 250
 MOTORIZACIÓN DIRECTA 250
 MOTORISATION DIRECTE 250
 DIREKTANTRIEB 250



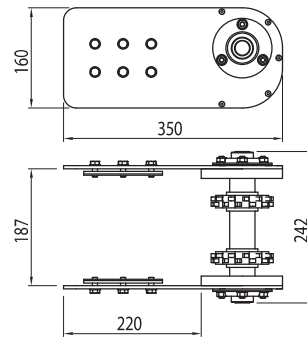
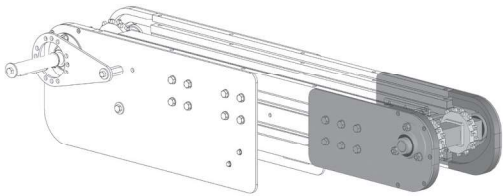
Cod	Note	Kg
3000.250.163	W63 gear motor. 250 mm chain - Riduttore W63. Catena 250 mm - Reductor W63. Cadena de 250 mm - Réducteur W63. Chaîne 250 mm - Untersetzungsgetriebe W63. Kette 250 mm	9,70



152 IDLER

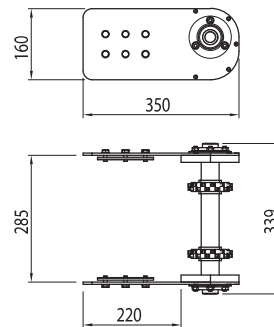
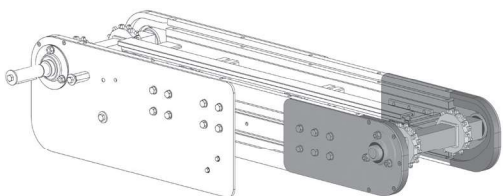
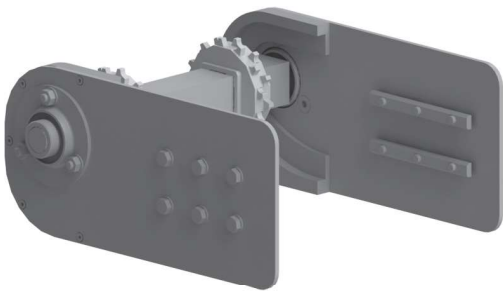
 RINVIO 152
 REENVÍO 152
 RENVOI 152
 VORGELEGE 152

Cod	Note	Kg
3000.152.200	152 mm chain - Catena 152 mm - Cadena de 152 mm - Chaîne 152 mm - Kette 152 mm	5


250 IDLER

 RINVIO 250
 REENVÍO 250
 RENVOI 250
 VORGELEGE 250

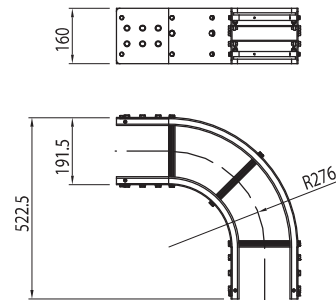
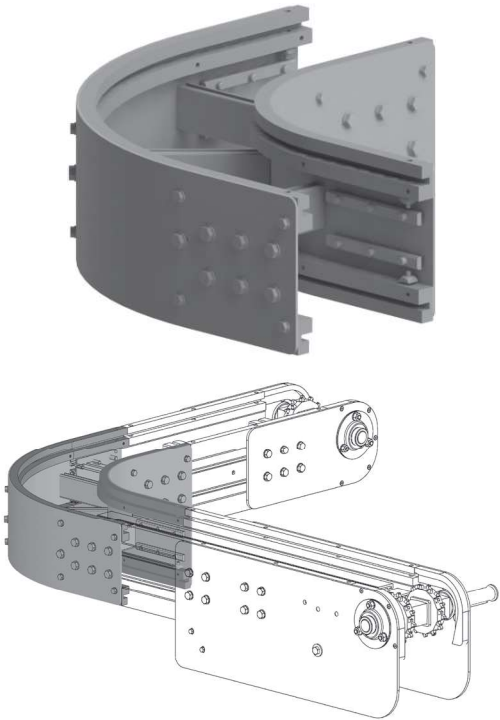
Cod	Note	Kg
3000.250.200	250 mm chain - Catena 250 mm - Cadena de 250 mm - Chaîne 250 mm - Kette 250 mm	6,10



152 90° BEND

CURVA 90° 152
 CURVA 90° 152
 COURBE 90° 152
 BOGEN 90° 152

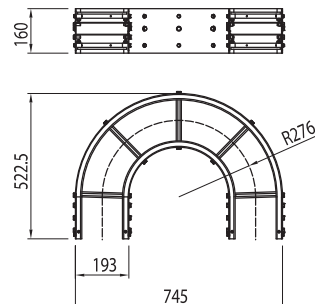
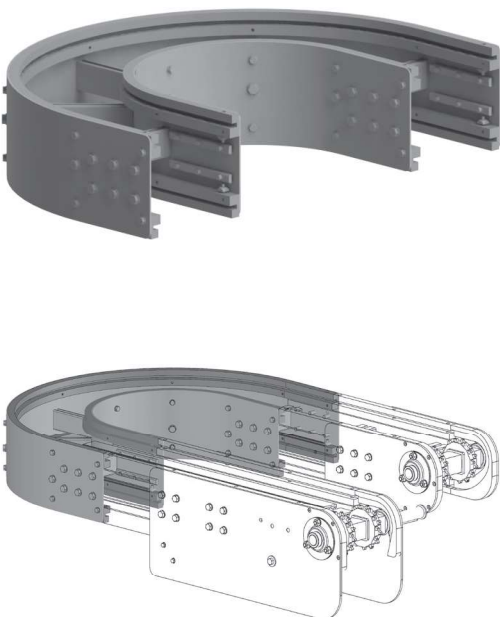
Cod	Note	Kg
3000.152.490	152 mm chain - Catena 152 mm - Cadena de 152 mm - Chaîne 152 mm - Kette 152 mm	8



152 180° BEND

CURVA 180° 152
 CURVA 180° 152
 COURBE 180° 152
 BOGEN 180° 152

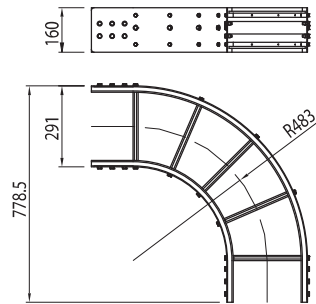
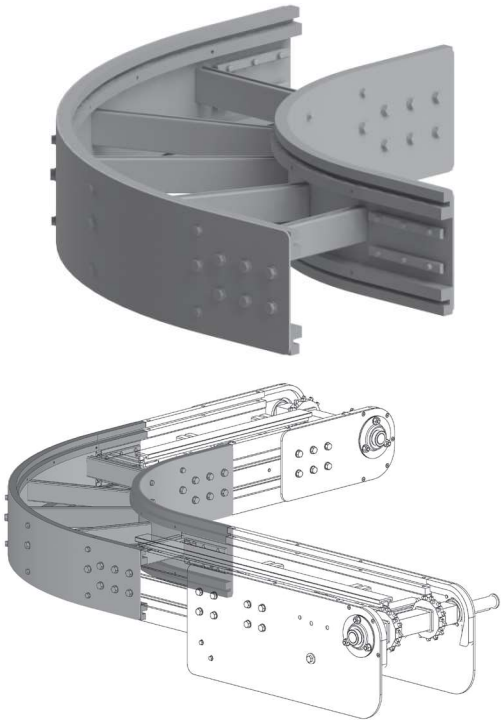
Cod	Note	Kg
3000.152.418	152 mm chain - Catena 152 mm - Cadena de 152 mm - Chaîne 152 mm - Kette 152 mm	13



250 90° BEND

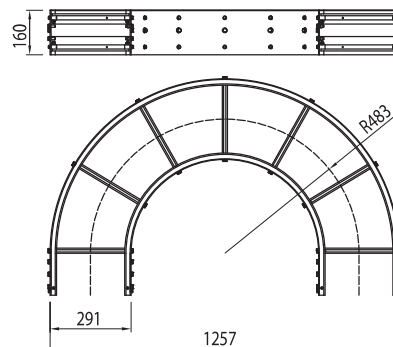
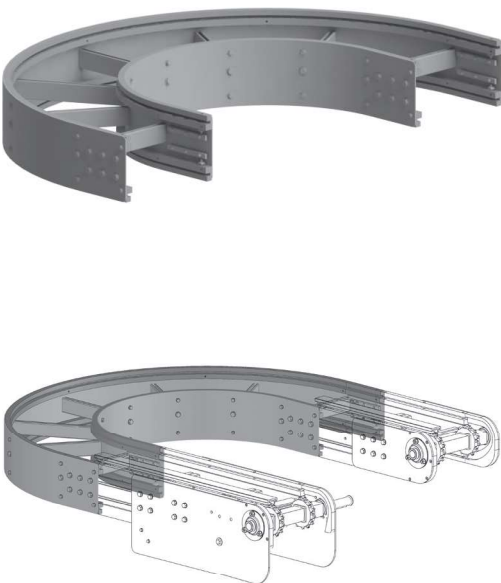
 CURVA 90° 250
 CURVA 90° 250
 COURBE 90° 250
 BOGEN 90° 250

Cod	Note	Kg
3000.250.490	250 mm chain - Catena 250 mm - Cadena de 250 mm - Chaîne 250 mm - Kette 250 mm	12


250 90° BEND

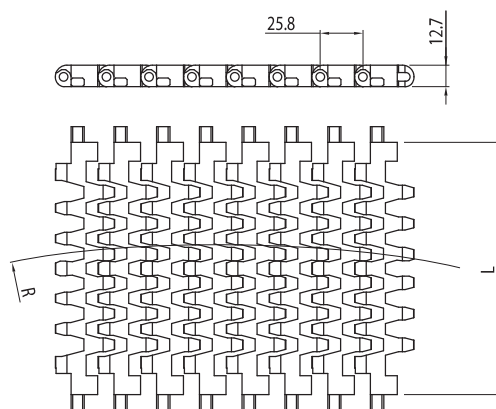
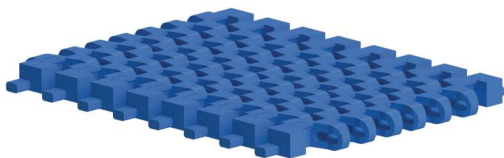
 CURVA 90° 250
 CURVA 90° 250
 COURBE 90° 250
 BOGEN 90° 250

Cod	Note	Kg
3000.250.418	250 mm chain - Catena 250 mm - Cadena de 250 mm - Chaîne 250 mm - Kette 250 mm	20



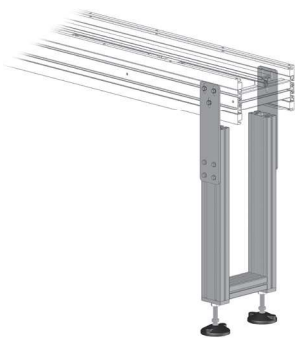
PLASTIC CHAINCATENA PLATICA
CADENA DE PLÁSTICO
CHAÎNE EN PLASTIQUE
KETTE AUS KUNSTSTOFF

Cod	L	R	Kg/m
3000.2544.0152	152	280	1,30
3000.2544.0250	250	490	2,10



LEGS KIT
KIT GAMBE
KIT PATAS
KIT PIEDS
KIT BEINE

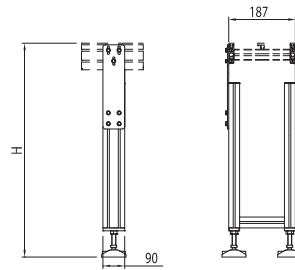
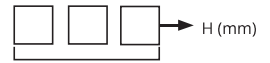
NEW



Cod	Note	g
3000.152.KP	With adjustable levelling feet, for 3000.152 frames - Con piedi snodati, per telai 3000.152 - Con pies articulados, para bastidores 3000.152 - Avec pieds articulés, pour châssis 3000.152 - Mit Gelenkfüße, für Rahmen 3000.152	11950

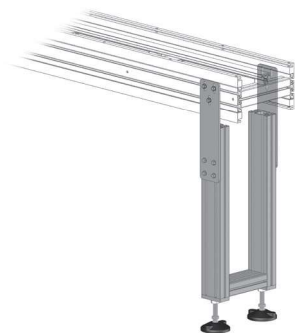
CODE FOR ORDER
CODICE PER ORDINE / CÓDIGO PARA PEDIR
CODE POUR ORDRE / TEIL NR. ZUR BESTELLUNG

3000.152.KP.



LEGS KIT
KIT GAMBE
KIT PATAS
KIT PIEDS
KIT BEINE

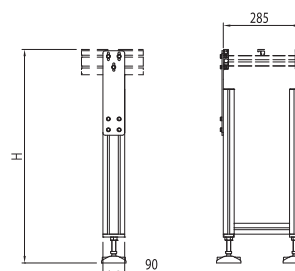
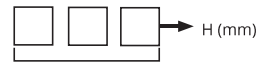
NEW

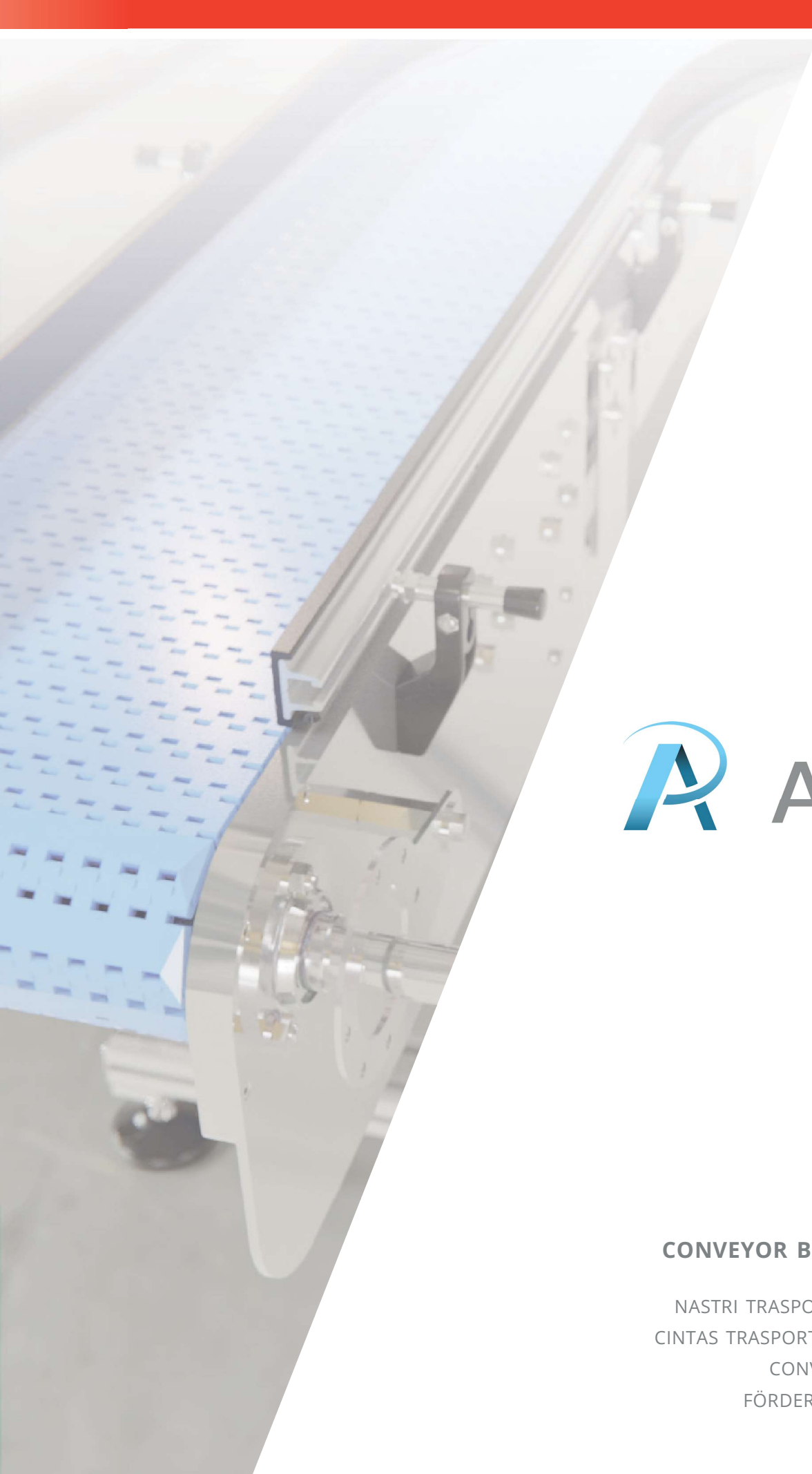


Cod	Note	g
3000.250.KP	With adjustable levelling feet, for 3000.250 frames - Con piedi snodati, per telai 3000.250 - Con pies articulados, para bastidores 3000.250 - Avec pieds articulés, pour châssis 3000.250 - Mit Gelenkfüße, für Rahmen 3000.250	12100

CODE FOR ORDER
CODICE PER ORDINE / CÓDIGO PARA PEDIR
CODE POUR ORDRE / TEIL NR. ZUR BESTELLUNG

3000.250.KP.





CONVEYOR BELT SERIES 3010

NASTRI TRASPORTATORI SERIE 3010

CINTAS TRANSPORTADORAS SERIE 3010

CONVOYEURS SÉRIE 3010

FÖRDERBÄNDER REIHE 3010

EN The Alusic modular conveyor belts 3010 series is made with a 9" (228.6 mm) plastic chain. Other sizes of 3" in 3" are available on request.
The structure is made with a modular beam and the bends are available in standard versions at 90° and 180°.

IT La serie nastri a catena modulare 3010 Alusic è realizzata con una catena in plastica da 9" (228.6 mm). Altre misure di 3" in 3" sono disponibili a richiesta.
La struttura è realizzata con una trave componibile e le curve sono disponibili nelle versioni standard a 90° e 180°.

ES La serie 3010 de cintas transportadoras Alusic está fabricada con una cadena plástica de 9" (228,6 mm). Otros tamaños de 3" a 3" están disponibles bajo pedido.
La estructura está realizada con viga modular y las curvas están disponibles en las versiones estándar de 90° y 180°.

FR La série 3010 de convoyeurs à chaîne modulaire Alusic est fabriquée avec une chaîne en plastique de 9" (228,6 mm). D'autres mesures de 3" en 3" sont disponibles sur demande.
La structure est réalisée avec une poutre modulaire et les courbes sont disponibles dans les versions standard à 90° et 180°.

DE Die Alusic Kettenfördererserie 3010 wird mit einer 9" Kunststoffkette (228,6 mm) hergestellt. Andere Größen von 3" in 3" sind auf Anfrage erhältlich.
Die Struktur besteht aus einem modularen Träger und die Kurven sind in den Standardversionen 90° und 180° erhältlich.

9" CHAIN FRAME

TELAIO CATENA 9"
BASTIDOR CADENA 9"
CHÂSSIS CHAÎNE 9"
KETTENRAHMEN 9"



NEW



Cod	Note	Kg/m
3010.009.101	Frame between a drive head and a bend - Telaio tra una testata traino e una curva - Bastidor entre un cabezal de arrastre y una curva - Châssis entre une tête d'entraînement et une courbe -	5,8
3010.009.102	Frame between an idler head and a bend - Telaio tra una testata di rinvio e una curva - Bastidor entre un cabezal de reenvío y una curva - Châssis entre une tête de renvoi et une courbe -	6,2
3010.009.103	Frame between a drive head and an idler head - Telaio tra una testata di traino e una di rinvio - Bastidor entre un cabezal de arrastre y uno de reenvío - Châssis entre une tête d'entraînement et une tête de renvoi -	6,0
3010.009.104	Frame between two bends - Telaio tra due curve - Bastidor entre dos curvas - Châssis entre deux courbes -	6,4

CODE FOR ORDER

CODICE PER ORDINE / CÓDIGO PARA PEDIR
CODE POUR ORDRE / TEIL NR. ZUR BESTELLUNG

3010.009.101.



L (mm)

Drive head - bend

Testata traino - curva
Cabezal de arrastre - curva
Tête d'entraînement - courbe
Schleppkopf - Bogen

3010.009.102.



L (mm)

Drive idler - bend

Testata di rinvio - curva
Cabezal de reenvío - curva
Tête de renvoi - courbe
Umlenkkopf- Bogen

3010.009.103.



L (mm)

Drive head - drive idler

Testata traino - testata rinvio
Cabezal de arrastre - cabezal de reenvío
Tête d'entraînement - Tête de renvoi
Schleppkopf - Umlenkkopf

3010.009.104.



L (mm)

Bend - bend

Curva - curva
Curva - curva
Courbe - courbe
Bogen - Bogen

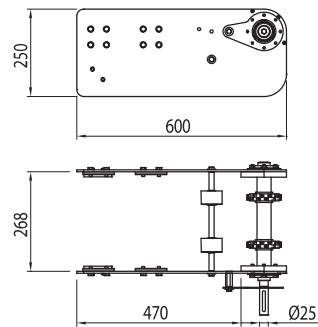
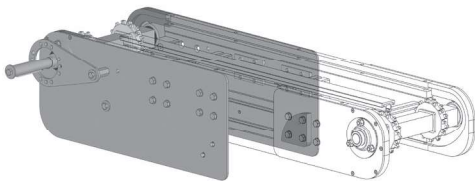
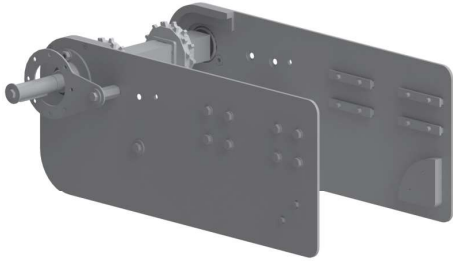
L = Frame length / Lunghezza telaio / Longitud del chasis /Longueur du chassis /Lange des Rahmens

9" DIRECT DRIVE

 MOTORIZZAZIONE DIRETTA 9"
 MOTORIZACIÓN DIRECTA 9"
 MOTORISATION DIRECTE 9"
 DIREKTANTRIEB 9"

NEW

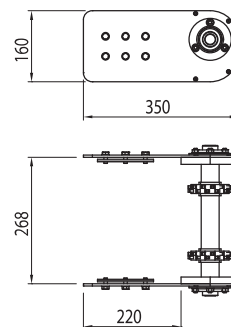
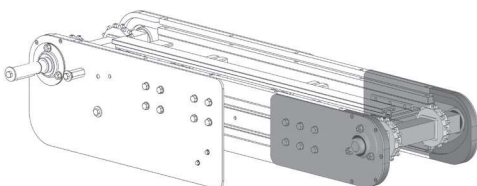
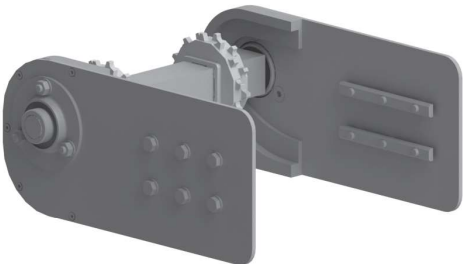
Cod	Note	Kg
3010.009.163	W63 gear motor, 9" chain - Riduttore W63, catena 9" - Reductor W63, cadena 9" - Réducteur W63, chaîne 9" - Untersetzungsgetriebe W63, Kette 9"	8,60


9" IDLER

 RINVIO 9"
 REENVÍO 9"
 RENVOI 9"
 VORGELEGE 9"

NEW

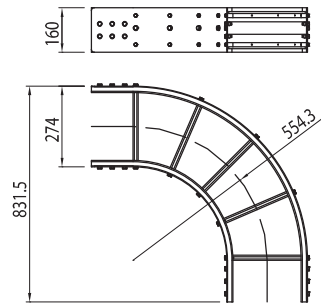
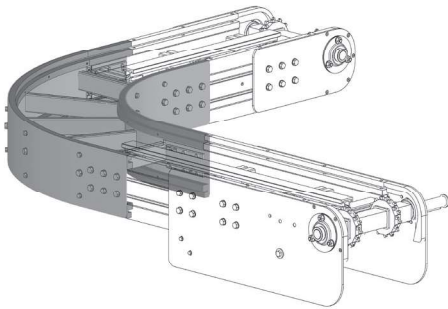
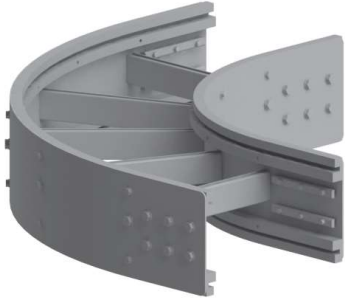
Cod	Note	Kg
3010.009.200	9" chain - Catena 9" - Cadena 9" - Chaîne 9" - Kette 9"	



9" IDLER
 RINVIO 9"
 REENVÍO 9"
 RENVOI 9"
 VORGELEGE 9"

NEW

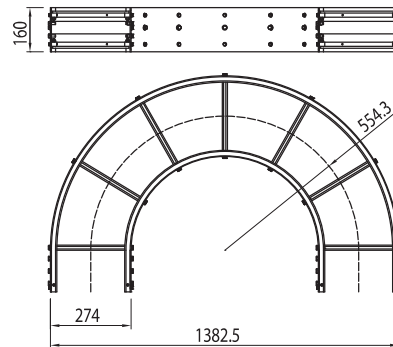
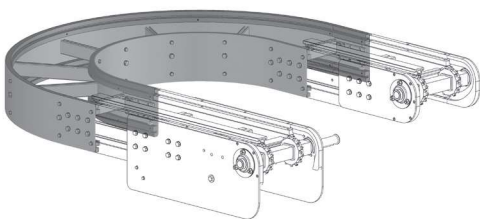
Cod	Note	Kg
3010.009.490	9" chain - Catena 9" - Cadena 9" - Chaîne 9" - Kette 9"	11



180° 9" BEND
 CURVA 180° 9"
 CURVA 180° 9"
 COURBE 180° 9"
 BOGEN 180° 9"

NEW

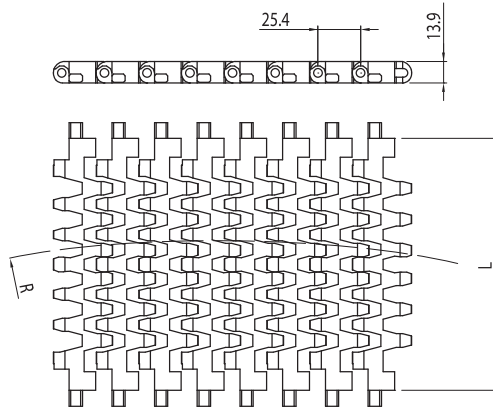
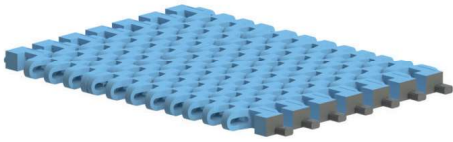
Cod	Note	Kg
3010.009.418	9" chain - Catena 9" - Cadena de 9" - Chaîne 9" - Kette 9"	18



PLASTIC CHAIN

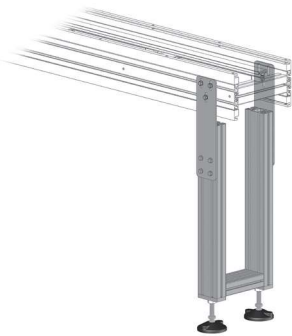
CATENA PLATICA
CADENA DE PLÁSTICO
CHAÎNE EN PLASTIQUE
KETTE AUS KUNSTSTOFF

Cod	L	R	Kg/m
3010.556.009	228,6	560	1,9



LEGS KIT
 KIT GAMBE
 KIT PATAS
 KIT PIEDS
 KIT BEINE

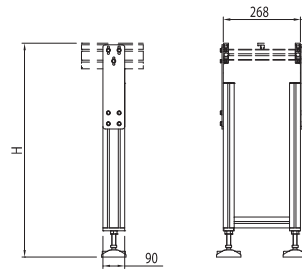
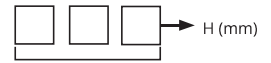
NEW

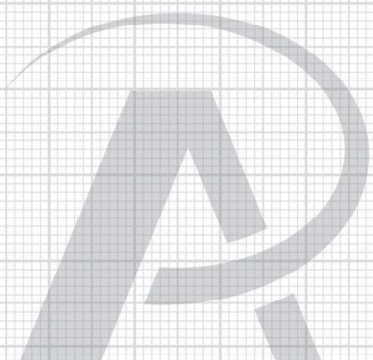


Cod	Note	g
3010.009.KP	With adjustable levelling feet, for 3010.009 frames - Con piedi snodati, per telai 3010.009 - Con pies articulados, para bastidoresm 3010.009 - Avec pieds articulés, pour châssis 3010.009 - Mit Gelenkstellfüsse, für Rahmen 3010.009	12190

CODE FOR ORDER
 CODICE PER ORDINE / CÓDIGO PARA PEDIR
 CODE POUR ORDRE / TEIL NR. ZUR BESTELLUNG

3010.009.KP.







CONVEYOR BELT SERIES 3020

NASTRI TRASPORTATORI SERIE 3020
CINTAS TRANSPORTADORAS SERIE 3020
CONVOYEURS SÉRIE 3020
FÖRDERBÄNDER REIHE 3020

EN The Alusic modular conveyor belts 3020 series is made with a 6" (152,5mm) and 9" (228.6 mm) plastic chain. Other sizes of 3" in 3" are available on request.
The structure is made with an aluminium frame and the bends are available in standard versions at 90° and 180°.

IT La serie nastri a catena modulare compatto 3020 Alusic è realizzata con una catena in plastica da 6" (152,4mm) e 9" (228.6 mm). Altre misure di 3" in 3" sono disponibili a richiesta.
La struttura è realizzata con un telaio in alluminio e le curve sono disponibili nelle versioni standard a 90° e 180°.

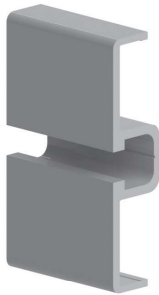
ES La serie 3020 de cintas transportadoras Alusic está fabricada con una cadena plástica de 6"(152,4mm) y 9" (228,6 mm). Otros tamaños de 3" a 3" están disponibles bajo pedido.
La estructura está realizada con un marco de aluminio y las curvas están disponibles en las versiones estándar de 90° y 180°.

FR La série 3020 de convoyeurs à chaîne modulaire Alusic est fabriquée avec une chaîne en plastique de 6" (152,4mm) et 9" (228,6 mm). D'autres mesures de 3" en 3" sont disponibles sur demande.
La structure est réalisée avec un cadre en aluminium et les courbes sont disponibles dans les versions standard à 90° et 180°.

DE Die Alusic Kettenfördererserie 3020 wird mit einer 6" (152,4 mm) und 9" Kunststoffkette (228,6 mm) hergestellt. Andere Größen von 3" in 3" sind auf Anfrage erhältlich.
Die Struktur besteht aus einem Aluminiumrahmen und die Kurven sind in den Standardversionen 90° und 180° erhältlich.

70x17,5

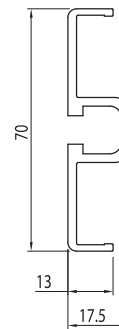
NEW

AC
8
45

Cod	Note	Kg/m
800.100.005	Outer profile for chain belts - Profilo esterno per nastri catena - Perfil externo para transportadores de cadena - Profilé externe pour convoyeurs à chaîne - Außenprofil für Kettenbänder	8,21

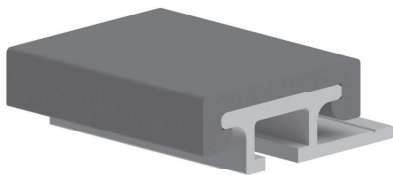
Anodised aluminium

Alluminio anodizzato
Aluminio anodizado
Aluminium anodisé
Eloxiertes Aluminium

L=6040 mm**GUIDE PROFILE**

PROFILO GUIDA
PERFIL GUÍA
PROFILÉ GUIDE
FÜHRUNGSPROFIL

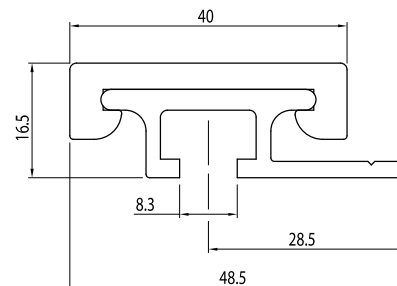
NEW



Cod	Note	Kg/m
800.100.007	For profiles 800.100.005 - Per profili 800.100.005 - Para perfiles 800.100.005 - Pour profilés 800.100.005 - Für Profile 800.100.005	5,31

Anodised aluminium

Alluminio anodizzato
Aluminio anodizado
Aluminium anodisé
Eloxiertes Aluminium

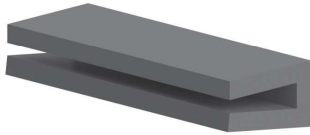
L=6040 mm

GUIDE PROFILE

PROFILO GUIDA
PERFIL GUÍA
PROFILÉ GUIDE
FÜHRUNGSPROFIL

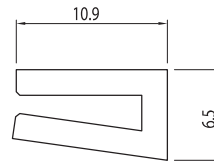
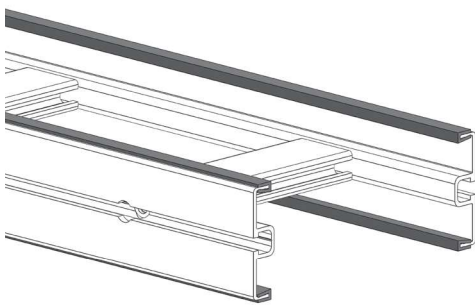
NEW

Cod	Note	Kg/m
800.100.106	Roll 30m - Rotolo 30m - Rollo 30m - Rouleau 30m - Rollen 30m	1,53



Polythene

Polietilene
Polietileno
Polyéthylène
Polyethylen



CHAIN FRAME

TELAIO CATENA
BASTIDOR CADENA
CHÂSSIS CHAÎNE
KETTENRAHMEN

NEW

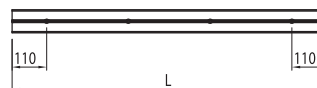
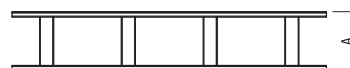
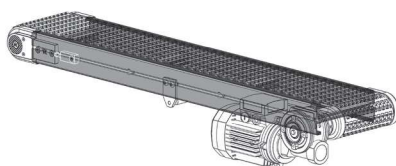
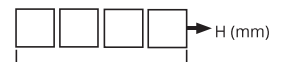
Cod	A	Note	g
3020.006.	189	Universal linear frame for 3020 series - Telaio universale lineare per serie 3020 - Bastidor lineal universal para la serie 3020 - Chassis universel linéaire pour la série 3020 - Universal Linearraahmen für Serie 3020	-
3020.009.	286	Universal linear frame for 3020 series - Telaio universale lineare per serie 3020 - Bastidor lineal universal para la serie 3020 - Chassis universel linéaire pour la série 3020 - Universal Linearraahmen für Serie 3020	-



CODE FOR ORDER

CODICE PER ORDINE / CÓDIGO PARA PEDIR
CODE POUR ORDRE / TEIL NR. ZUR BESTELLUNG

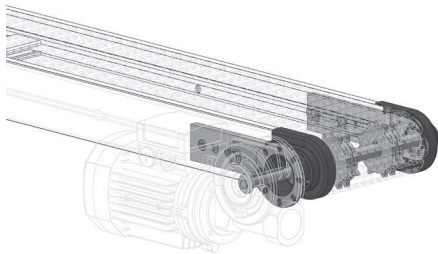
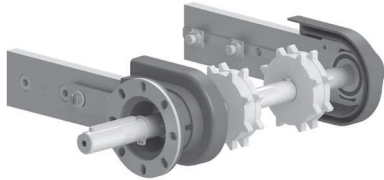
3020.006.



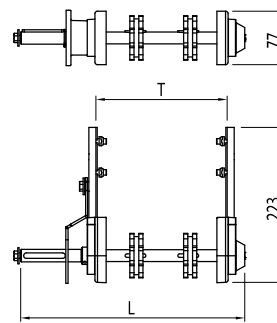
MOTORIZZAZIONE DIRETTA

DIRECT DRIVE
 MOTORIZACIÓN DIRECTA
 MOTORISATION DIRECTE
 DIREKTANTRIEB

NEW



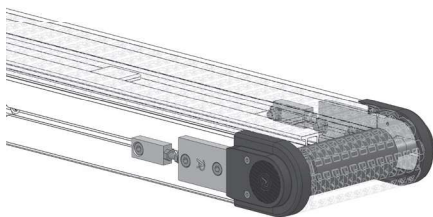
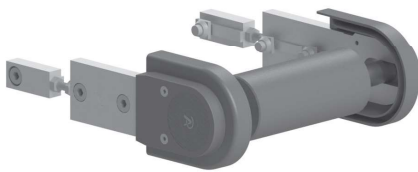
Cod	L	T	Note	g
3020.006.144	330	189	44 gear motor, 6" chain - Riduttore 44, catena 6" - Reductor 44, cadena 6" - Réducteur 44, chaîne 6" - Untersetzungsgetriebe 44, Kette 6"	1565
3020.009.144	406	265	44 gear motor, 9" chain - Riduttore 44, catena 9" - Reductor 44, cadena 9" - Réducteur 44, chaîne 9" - Untersetzungsgetriebe 44, Kette 9"	1724
3020.006.149	344	189	49 gear motor, 6" chain - Riduttore 49, catena 6" - Reductor 49, cadena 6" - Réducteur 49, chaîne 6" - Untersetzungsgetriebe 49, Kette 6"	1805
3020.009.149	420	265	49 gear motor, 9" chain - Riduttore 49, catena 9" - Reductor 49, cadena 9" - Réducteur 49, chaîne 9" - Untersetzungsgetriebe 49, Kette 9"	1972



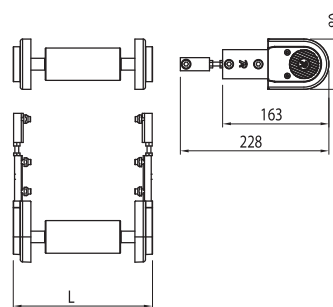
6-9" IDLER

RINVIO 6-9"
 REENVÍO 6-9"
 RENVOI 6-9"
 VORGELEGE 6-9"

NEW



Cod	L	T	Note	g
3020.006.200	214	189	6" chain - Catena 6" - Cadena 6" - Chaîne 6" - Kette 6"	1200
3020.009.200	290	265	9" chain - Catena 9" - Cadena 9" - Chaîne 9" - Kette 9"	1520

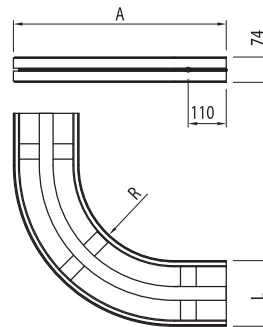


90° 6-9" BEND

 CURVA 90° 6-9"
 CURVA 90° 6-9"
 COURBE 90° 6-9"
 BOGEN 90° 6-9"

NEW

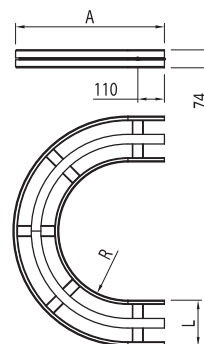
Cod	L	A	R	Note	Kg
3020.006.490	189	624,5	285,5	6" chain - Catena 6" - Cadena 6" - Chaîne 6" - Kette 6"	3,6
3020.009.490	265	847,5	432,5	9" chain - Catena 9" - Cadena 9" - Chaîne 9" - Kette 9"	4,9


180° 6-9" BEND

 CURVA 180° 6-9"
 CURVA 180° 6-9"
 COURBE 180° 6-9"
 BOGEN 180° 6-9"

NEW

Cod	L	A	R	Note	Kg
3020.006.418	189	662,5	285,5	6" chain - Catena 6" - Cadena 6" - Chaîne 6" - Kette 6"	3,6
3020.009.418	265	847,5	432,5	9" chain - Catena 9" - Cadena 9" - Chaîne 9" - Kette 9"	6,5

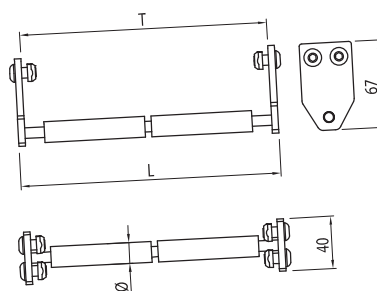
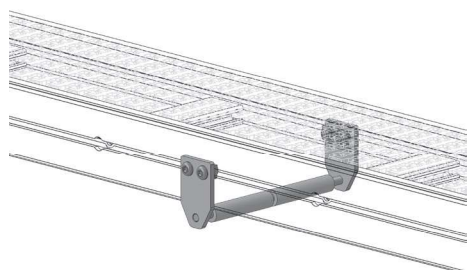


CHAIN SUPPORT

REGGI-NASTRO
SOPORTE DE CADENA
SUPPORT DE CHAÎNE
UNTERSTÜTZUNG PRO KETTE

NEW

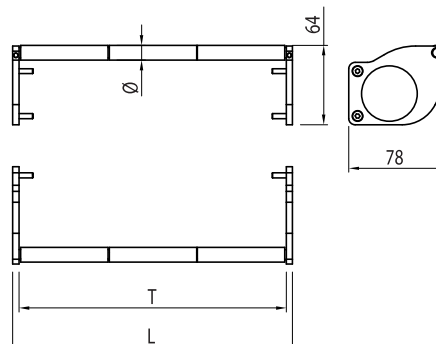
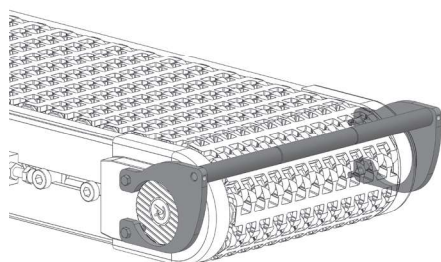
Cod	L	T	Note	Ø	g
3020.006.020	199	189	6" chain - Catena 6" - Cadena 6" - Chaîne 6" - Kette 6"	16	197
3020.009.020	275	265	9" chain - Catena 9" - Cadena 9" - Chaîne 9" - Kette 9"	16	227

**ROLLING KNIFE EDGE**

RINVIO PENNA
EXTREMO EN CUCHILLA
PALIER SABRE
ROLLENDE MESSERKANTE

NEW

Cod	L	T	Note	Ø	g
3020.006.021	224	214	6" chain - Catena 6" - Cadena 6" - Chaîne 6" - Kette 6"	12	175
3020.009.021	300	290	9" chain - Catena 9" - Cadena 9" - Chaîne 9" - Kette 9"	12	230

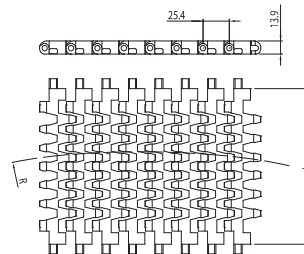
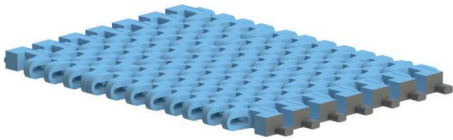


PLASTIC CHAIN

CATENA PLATICA
 CADENA DE PLÁSTICO
 CHAÎNE EN PLASTIQUE
 KETTE AUS KUNSTSTOFF

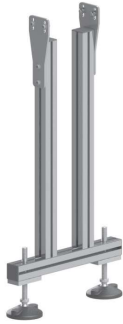
NEW

Cod	L	R	Kg/m
3010.556.006	152,4	370	1,35
3010.556.009	228,6	560	1,9



LEGS KIT
KIT GAMBE
KIT PATAS
KIT PIEDS
KIT BEINE

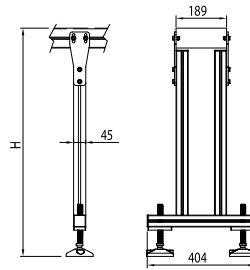
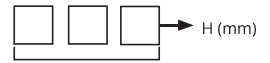
NEW



Cod	Note	Kg
3020.006.KP	With adjustable levelling feet, for 3020.006 frames - Con piedi snodati, per telai 3020.006 - Con pies articulados, para bastidoresm 3020.006 - Avec pieds articulés, pour châssis 3020.006 - Mit Gelenkstellfüsse, für Rahmen 3020.006	3,92

CODE FOR ORDER
CODICE PER ORDINE / CÓDIGO PARA PEDIR
CODE POUR ORDRE / TEIL NR. ZUR BESTELLUNG

3020.006.KP.



LEGS KIT
KIT GAMBE
KIT PATAS
KIT PIEDS
KIT BEINE

NEW



Cod	Note	Kg
3020.009.KP	With adjustable levelling feet, for 3020.009 frames - Con piedi snodati, per telai 3020.009 - Con pies articulados, para bastidoresm 3020.009 - Avec pieds articulés, pour châssis 3020.009 - Mit Gelenkstellfüsse, für Rahmen 3020.009	12,19

CODE FOR ORDER
CODICE PER ORDINE / CÓDIGO PARA PEDIR
CODE POUR ORDRE / TEIL NR. ZUR BESTELLUNG

3020.009.KP.

