




configure it on
ALUSIC CONFIGURATOR 

CONVEYOR WITH DIRECTION CHANGE 830

NASTRO CAMBIO PENDENZA SERIE 830
TRANSPORTADOR CON CAMBIO DE DIRECCIÓN SERIE 830
CONVOYEUR AVEC CHANGEMENT DE DIRECTION 830
REVERSIERBARES FORDERBAND REIHE 830

GUIDE TO CUSTOMISING 830 CONVEYOR BELTS

GUIDA ALLA PERSONALIZZAZIONE DEI NASTRI TRASPORTATORI 830 / GUÍA PARA PERSONALIZAR LA CINTA TRANSPORTADORA 830
 GUIDE DE PERSONNALISATION DU CONVOYEURS 830 / ANLEITUNG ZUR ANPASSUNG DES 830 FÖRDERBANDES

EN To order a conveyor belt with incline change, fill in the codes provided in the following pages with the help of the choices available in the grey dropdowns and the technical drawing. Each box will consist of one data point and one technical specification for the order.

Once you finish your configuration, you can continue to enhance your belt conveyor with any of the available options.

IT Per l'ordine di un nastro con cambio pendenza, compilare la codifica fornita nelle seguenti pagine sfruttando le scelte disponibili nelle tendine grigie e aiutandovi con il disegno tecnico. Ad ogni riquadro corrisponderà un singolo dato ed una specifica tecnica per l'ordine. Terminata la vostra configurazione, vi sarà ancora possibile arricchire il vostro nastro completandolo con gli optional correlati.

ES Para solicitar una banda con cambio de pendiente, indique el código proporcionado en las siguientes páginas mediante las opciones disponibles en las pestañas grises y ayudándose del dibujo técnico. Cada casilla corresponde a un único dato y a una especificación técnica para el pedido.

Una vez completada su configuración, todavía podrá completar su banda con los correspondientes opcionales.

FR Pour commander un convoyeur à inclinaison variable, veuillez indiquer les références figurant au sein des pages suivantes, en vous appuyant sur les propositions figurant dans les menus déroulants gris et sur le dessin technique. Chaque encadré correspond à une seule donnée et à une caractéristique technique pour la commande.

Une fois la configuration terminée, vous pourrez encore étoffer votre convoyeur en ajoutant les options dédiées.

DE Für die Bestellung eines Bands mit Steigungsänderung füllen Sie bitte die Kodierung auf den folgenden Seiten aus, indem Sie die Auswahlmöglichkeiten in den grauen Dropdown-Listen nutzen und die technische Zeichnung zu Hilfe nehmen. Jedes Feld entspricht einer Angabe und einer technischen Spezifikation für den Auftrag.

Wenn Sie die Konfiguration abgeschlossen haben, können Sie Ihr Band noch mit weiteren Optionen ergänzen.

SERIES

SELECT A CONVEYOR BELT

SELEZIONARE UN TIPO DI NASTRO
 SELECCIONAR UN TIPO DE BANDA
 SÉLECTIONNER UN TYPE DE CONVOYEUR
 EINEN BANDTYP AUSWÄHLEN

831
PAGE: 245

832
PAGE: 246

833
PAGE: 247

A - BELT WIDTH

SEE TECHNICAL DRAWING

VEDI DISEGNO TECNICO / VÉASE DIBUJO TÉCNICO
 VOIR LE DESSIN TECHNIQUE / SIEHE TECHNISCHE ZEICHNUNG

B - CENTER DISTANCE

SEE TECHNICAL DRAWING

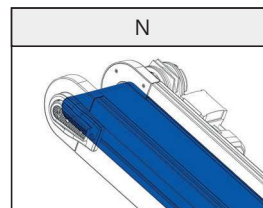
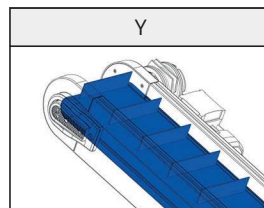
VEDI DISEGNO TECNICO / VÉASE DIBUJO TÉCNICO
 VOIR LE DESSIN TECHNIQUE / SIEHE TECHNISCHE ZEICHNUNG

CLEATS

H40 - Step 400mm

SPECIFY IF CLEATS ARE REQUIRED

INDICARE SE NECESSARI I FACCHINI
 INDIQUE SI NECESITA QUE SE LA ENVIEMOS
 SI NÉCESSAIRE, INDIQUER LES TASSEAUX
 ANGEBEN, OB TRÄGER BENÖTIGT WERDEN



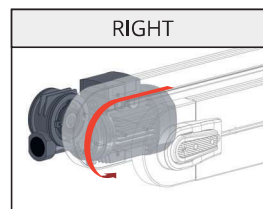
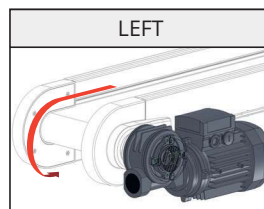
WARNING

"Y" is required on 832 and 833
 "Y" obligatorio su 832 e 833
 "Y" obligatorio en 832 y 833
 "Y" obligatoire pour 832 et 833
 "Y" obligatorisch bei 832 und 833

MOTORGEAR POSITION

SPECIFY MOTOR SIDE

INDICARE LATO MOTORE / INDIQUE LADO MOTOR
 INDIQUER LE CÔTÉ MOTEUR / MOTORSEITE ANGEBEN



MOTORGEAR SIZE

44	Power	0,22 Kw
	Speed	11 m/min

+ OPTIONAL

SPECIFY OPTIONAL

INDICARE OPTIONAL / INDIQUE OPCIONAL
 INDIQUER OPTIONS / MOTORSEITE OPTIONEN

C	D	E	F	G
C	CD	DFG		

WARNING

Leave blank if not needed
 Lasciare in bianco se non necessari
 Dejar en blanco si no es necesario
 Laisser vide si non nécessaire
 Falls nicht erforderlich, ist nichts übrig zu lassen

CONVEYOR WITH DIRECTION CHANGE

NASTRO CAMBIO PENDENZA
 TRANSPORTADOR CON CAMBIO DE DIRECCIÓN
 CONVOYEUR AVEC CHANGEMENT DE DIRECTION
 REVERSIERBARES FÖRDERBAND

Configurable code. For additional information, go to the guide on page 244

Codice configurabile. Per maggiori informazioni, consultare la guida a pagina 244




Código configurable. Para más información, consulte la guía de la página 244

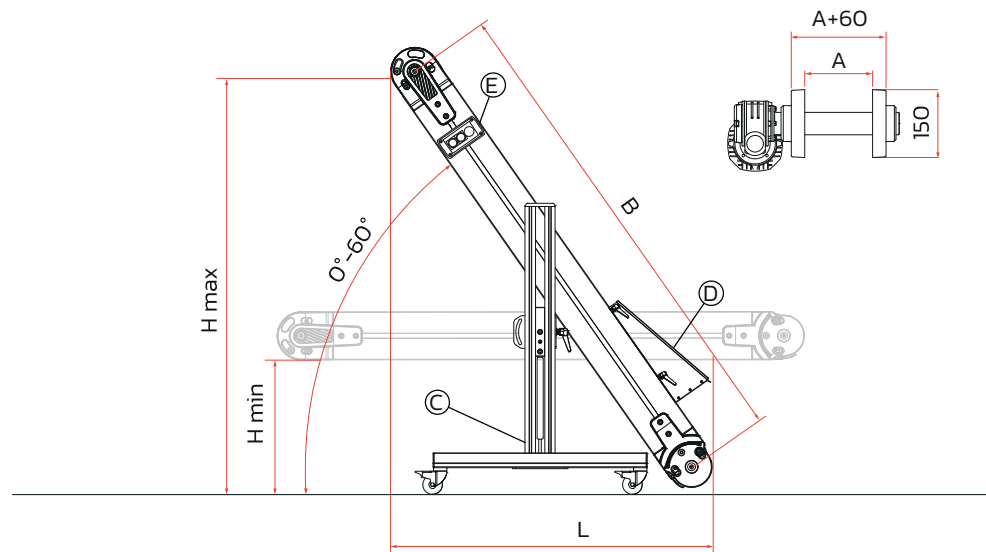
Code configurable. Pour plus d'informations, consulter le guide page 244

Konfigurierbarer Code. Weitere Informationen finden Sie in der Anleitung auf Seite 244.

Series	A	Cleats	B	Motogear position	Motogear size	Optionals
831					44	
	belt width	h40 step 400mm	centre distance	Left		(*)
	150	Y	1320	L		C
	250	no cleats	1520	Right		D
	350	N	1720	R		E
	450		1920			
	550		2520			
			3120			

(*)OPTIONALS

Legs-Gambe-Patas-Pieds-Beine	
	
C	Pag 250
Hopper-Tramoggia-Tolva-Trémie-Trichter	
	
D	Pag 248
Control panel-Pulsantiera-Botonera Panneau de commande-Handbedienung	
	
E	Pag 250



CONFIGURATION EXAMPLE

ESEMPIO DI COFIGURAZIONE / EJEMPLO DE CONFIGURACIÓN / EXEMPLE DE CONFIGURATION / BEISPIELKONFIGURATION



831 150 Y 1320 L 44 C

831 250 N 1320 R 44 CD

831 150 Y 1320 L 44 CDE

CONVEYOR WITH DIRECTION CHANGE

NASTRO CAMBIO PENDENZA
 TRANSPORTADOR CON CAMBIO DE DIRECCIÓN
 CONVOYEUR AVEC CHANGEMENT DE DIRECTION
 REVERSIERBARES FÖRDERBAND

Configurable code. For additional information, go to the guide on page 244

Codice configurabile. Per maggiori informazioni, consultare la guida a pagina 244

Código configurable. Para más información, consulte la guía de la página 244

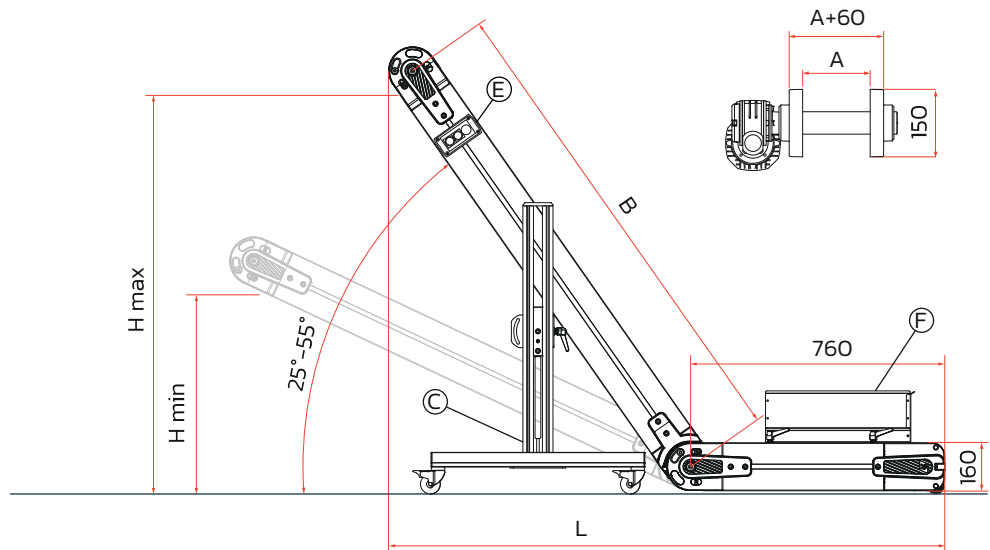
Code configurable. Pour plus d'informations, consulter le guide page 244

Konfigurierbarer Code. Weitere Informationen finden Sie in der Anleitung auf Seite 244.

Series	A	Cleats	B	Motogear position	Motogear size	Optionals
832		Y			44	
	belt width		centre distance	Left		(*)
	150		1300	L		C
	250		1500			F
	350		1700	Right		E
	450		1900			
	550					

(*)OPTIONALS

Legs-Gambe-Patas-Pieds-Beine	
C	Pag 250
Hopper-Tramoggia-Tolva-Trémie-Trichter	
F	Pag 248
Control panel-Pulsantiera-Botonera Panneau de commande-Handbedienung	
E	Pag 250



CONFIGURATION EXAMPLE

ESEMPIO DI COFIGURAZIONE / EJEMPLO DE CONFIGURACIÓN / EXEMPLE DE CONFIGURATION / BEISPIELKONFIGURATION



832 . 150 . Y . 1300 . L . 44 . C

832 . 250 . Y . 1300 . R . 44 . CF

832 . 250 . Y . 1300 . L . 44 . CFE

CONVEYOR WITH DIRECTION CHANGE

NASTRO CAMBIO PENDENZA
TRANSPORTADOR CON CAMBIO DE DIRECCIÓN
CONVOYEUR AVEC CHANGEMENT DE DIRECTION
REVERSIERBARES FÖRDERBAND

Configurable code. For additional information, go to the guide on page 244

Codice configurabile. Per maggiori informazioni, consultare la guida a pagina 244

Código configurable. Para más información, consulte la guía de la página 244

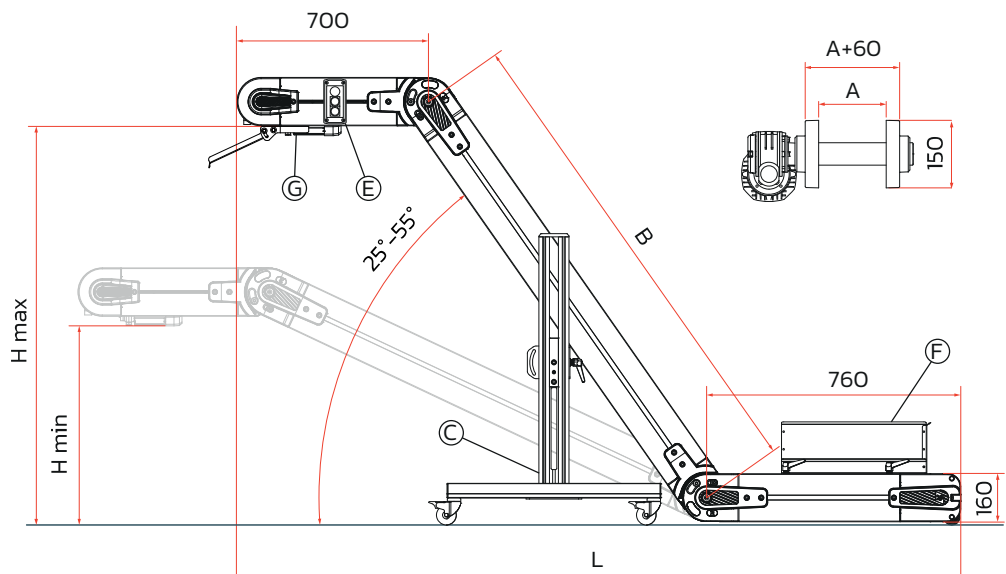
Code configurable. Pour plus d'informations, consulter le guide page 244

Konfigurierbarer Code. Weitere Informationen finden Sie in der Anleitung auf Seite 244.

Series	A	Cleats	B	Motogear position	Motogear size	Optionals
833		Y			44	
	belt width		centre distance	Left		(*)
	150		1300	L		C
	250		1500			F
	350		1700	Right		G
	450		1900			E
	550					

(*)OPTIONALS

Legs-Gambe-Patas-Pieds-Beine	
C	Pag 250
Hopper-Tramoggia-Tolva-Trémie-Trichter	
F	Pag 248
Chute-Scivolo-Rampa-Goulotte-Rutsche	
G	Pag 249
Control panel-Pulsantiera-Botonera Panneau de commande-Handbedienung	
E	Pag 250



CONFIGURATION EXAMPLE

ESEMPIO DI COFIGURAZIONE / EJEMPLO DE CONFIGURACIÓN / EXEMPLE DE CONFIGURATION / BEISPIELKONFIGURATION

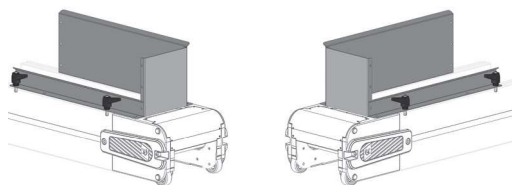
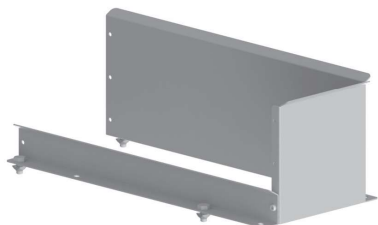


833 150 Y 1300 L 44 C

833 250 Y 1300 R 44 CF

833 350 Y 1300 L 44 CFGE

HOPPER
TRAMOGGIA
TOLVA
TRÉMIE
TRICHTER



NEW

Cod	T	Note	Kg
830.002.150	150	-	1,82
830.002.250	250	-	2,01
830.002.350	350	-	2,21
830.002.450	450	-	2,46
830.002.550	550	-	2,67

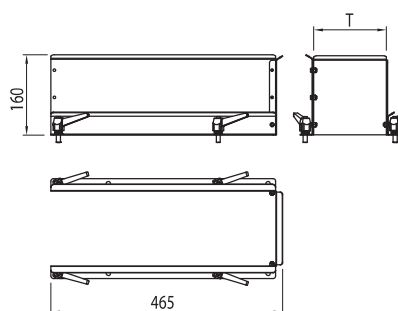
Applicable on right and left side

Applicabile su lato destro e sinistro

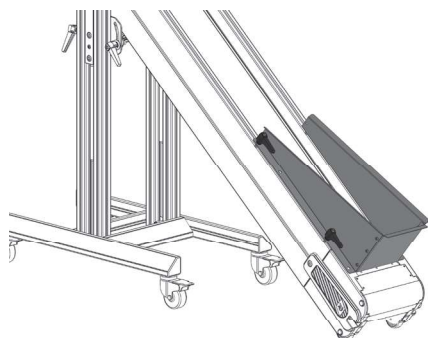
Aplicable en los lados derecha y izquierda

Applicable sur les côtés droite et à gauche

Anwendbar auf der rechten und linken Seite

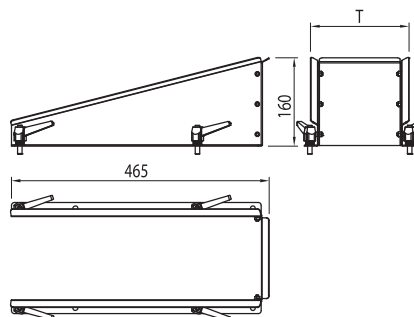


HOPPER
TRAMOGGIA
TOLVA
TRÉMIE
TRICHTER



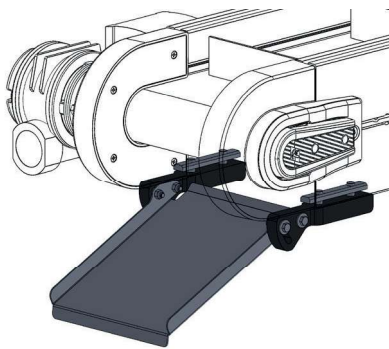
NEW

Cod	T	Note	Kg
830.003.150	150	-	1,82
830.003.250	250	-	2,02
830.003.350	350	-	2,22
830.003.450	450	-	2,47
830.003.550	550	-	2,68

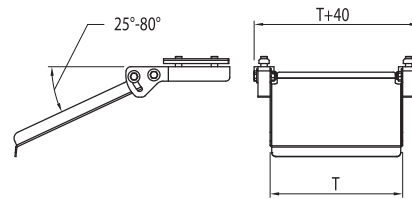


CHUTE
SCIVOLO
RAMPA
GOULOTTE
RUTSCHE

NEW

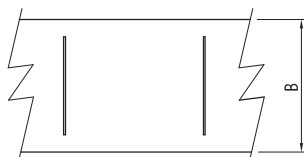
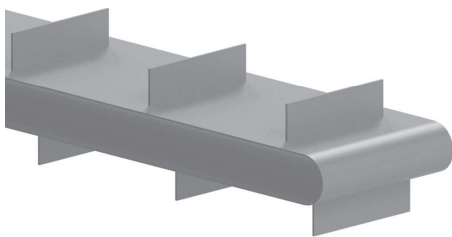


Cod	T	Note	Kg
830.004.150	150	-	0,8
830.004.250	250	-	1
830.004.350	350	-	1,2
830.004.450	450	-	1,4
830.004.550	550	-	1,6



BELT
TAPPETO
CINTA
TAPIS
FÖRDERBAND

NEW



Series	B	Cleats	Develops
830			
	belt width 190 290 390 490 590	h40 step 400mm Y no cleats N	2800 3200 3600 4000 4400 4800 5200 5600 6000 6400

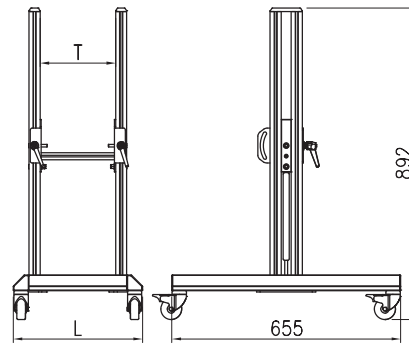
Blue polyurethane
Poliuretano blu
Poliuretano color azul
Polyuréthane bleu
Polyurethan blau

LEGS
GAMBE
PATAS
PIEDS
BEINE



NEW

Cod	L	T	Kg
830.KP.150	370	216	8
830.KP.250	470	316	8,4
830.KP.350	570	416	8,8
830.KP.450	670	516	9,2
830.KP.550	770	616	9,6



CONTROL PANEL
PULSANTIERA
BOTONERA
PANNEAU DE COMMANDE
HANDBEDIENUNG



NEW

Cod	Note	g
830.005.000	-	0

