



MODULAR DOUBLE TIMING BELT CONVEYOR SYSTEM

SISTEMA MODULARE TRASPORTO PALLET A CINGHIA
SISTEMA MODULAR DE TRANSPORTADOR DE CORREA DENTADA
SYSTÈME MODULAIRE DE CONVOYEUR À COURROIE CRANTÉE
MODULARES ZAHNRIEMENORDERERSYSTEM



EN

The modular pallet conveyor system is designed to be more responsive to changing market demands. Installation and maintenance are simple and the system can be easily expanded, reconfigured or relocated as your needs change.

Main advantages offered by this system:

- improve productivity;
- achieve better product quality;
- enhance manufacturing flexibility;
- simplify conveyor system development;
- reduce overall project cost.

IT

Il sistema modulare di trasporto pallet è progettato per offrire una risposta più pronta alle richieste di mercato. L'installazione e la manutenzione sono semplici e il sistema può essere facilmente ampliato, riconfigurato o trasferito a seconda delle esigenze.

Principali vantaggi offerti da questo sistema:

- migliorare la produttività;
- raggiungere una migliore qualità di prodotto;
- accrescere la produttività manifatturiera;
- semplificare lo sviluppo dei sistemi di trasporto;
- ridurre il costo globale del progetto.

ES

El sistema modular de transporte de palés está diseñado para ofrecer una respuesta más rápida a las necesidades del mercado. La instalación y el mantenimiento son sencillos y el sistema puede ampliarse, reconfigurarse o trasladarse fácilmente según las exigencias.

Principales ventajas ofrecidas por este sistema:

- mejorar la productividad;
- alcanzar una mejor calidad de producto;
- aumentar la productividad manufacturera;
- simplificar el desarrollo de los sistemas de transporte;
- reducir el coste global del proyecto.

FR

Le système modulaire de transport de palettes est conçu pour apporter une réponse plus efficace aux demandes du marché. L'installation et l'entretien sont simples et le système peut être facilement étendu, reconfiguré ou transféré en fonction des besoins.

Principaux avantages offerts par ce système :

- il améliore la productivité ;
- il permet d'obtenir un produit de plus haute qualité ;
- il accroît la productivité manufacturière ;
- il simplifie le développement des systèmes de transport ;
- il réduit le coût global du projet.

DE

Das modulare Palettenfördersystem wurde entwickelt, um eine schnellere Reaktion auf die Anforderungen des Markts zu bieten. Installation und Wartung sind einfach und das System lässt sich problemlos erweitern, neu konfigurieren und entsprechend den Bedürfnissen verlagern.

Wichtigste Vorteile dieses Systems:

- Verbesserung der Produktivität
- Erzielung einer besseren Produktqualität
- Steigerung der Fertigungsproduktivität
- Vereinfachung der Entwicklung von Transportsystemen
- Senkung der Projektgesamtkosten.



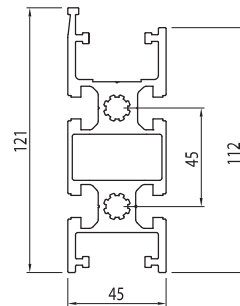
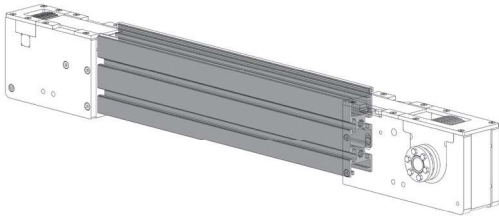
121x45



Cod	Note	Kg/m
112.101.001	Profile for pallet belts - Profilo per nastri a pallet - Perfil para transportadores de palés - Profilé pour convoyeurs à palettes - Profil für Palettenbänder	4,51

**Anodised aluminium**

Alluminio anodizzato
Aluminio anodizado
Aluminium anodisé
Eloxiertes Aluminium

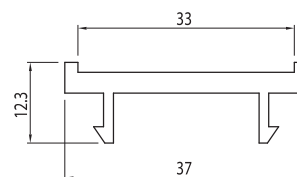
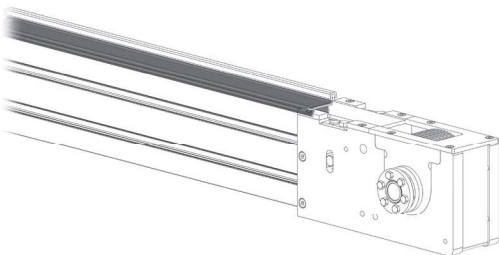
L=6040 mm**SLIDING PROFILE**

PROFILO DI SCORRIMENTO
PERFIL DE DESLIZAMIENTO
PROFILÉ DE COULISSEMENT
GLEITPROFIL

Cod	Note	Kg/m
112.101.002	Upper guide, for drive belt - Guida superiore, per cinghia dentata - Guía superior, para correa dentada - Guide supérieur, pour courroie dentée - Obere Führung für Zahnriemen	0,17

**Anti-static PE**

Polietilene antistatico
Polietileno antiestático
Polyéthylène antistatique
Antistatisches Polyethylen

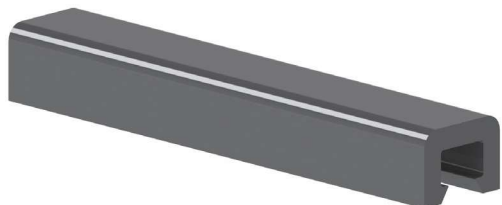
L=3000mm



SIDE GUIDE

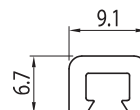
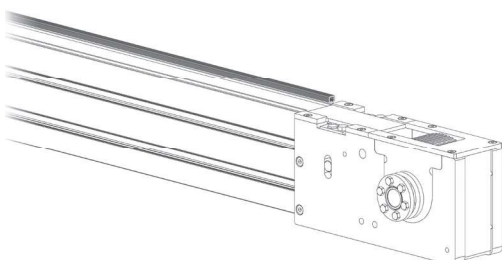
GUIDA LATERALE
GUÍA LATERAL
GUIDE LATÉRAL
SEITLICHE FÜHRUNG

Cod	Note	Kg/m
112.101.003	Upper guide, for drive belt - Guida superiore, per cinghia dentata - Guía superior, para correa dentada - Guide supérieur, pour courroie dentée - Obere Führung für Zahnriemen	0,04



Anti-static PE

Polietilene antistatico
Polietileno antiestático
Polyéthylène antistatique
Antistatisches Polyethylen
L=3000mm



SLIDING PROFILE

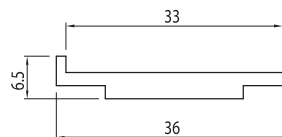
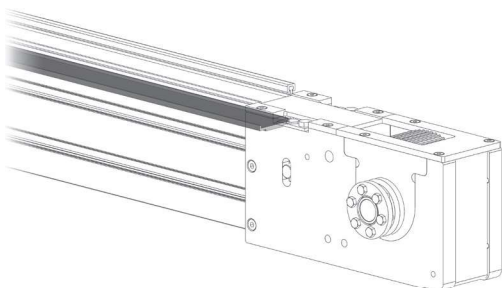
PROFILO DI SCORRIMENTO
PERFIL DE DESLIZAMIENTO
PROFILÉ DE COULISSEMENT
GLEITPROFIL

Cod	Note	Kg/m
112.101.005	Lower guide, for drive belt - Guida inferiore, per cinghia dentata - Guía inferior, para correa dentada - Guide inférieur, pour courroie dentée - Untere Führung für Zahnriemen	0,14



Anti-static PE

Polietilene antistatico
Polietileno antiestático
Polyéthylène antistatique
Antistatisches Polyethylen
L=3000mm





Ø19 DIRECT DRIVE

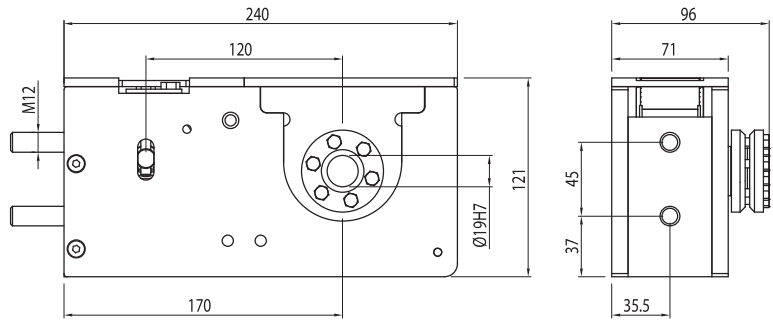
MOT. DIRETTA Ø19
 MOT. DIRETTA Ø19
 MOT. DIRECTE Ø19
 DIREKTANTRIEB Ø19



Cod	Note	g
112.400.100	For AT5 32 mm drive belt - Per cinghia dentata AT5 32 mm - Para correa dentada AT5 32 mm - Pour courroie dentée AT5 32 mm - Für Zahnriemen AT5 32 mm	4740

Aluminium

Alluminio
 Aluminio
 Aluminium
 Aluminium



Ø18 DIRECT DRIVE

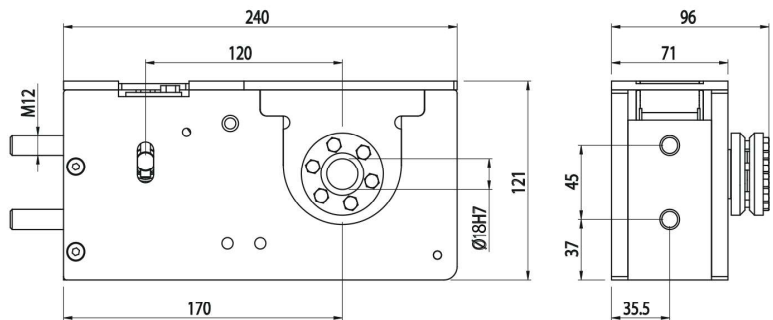
MOT. DIRETTA Ø18
 MOT. DIRETTA Ø18
 MOT. DIRECTE Ø18
 DIREKTANTRIEB Ø18



Cod	Note	g
112.400.101	For AT5 32 mm drive belt - Per cinghia dentata AT5 32 mm - Para correa dentada AT5 32 mm - Pour courroie denée AT5 32 mm - Für Zahnriemen AT5 32 mm	4740

Aluminium

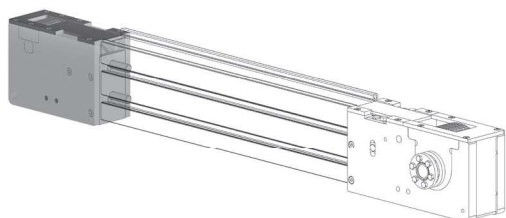
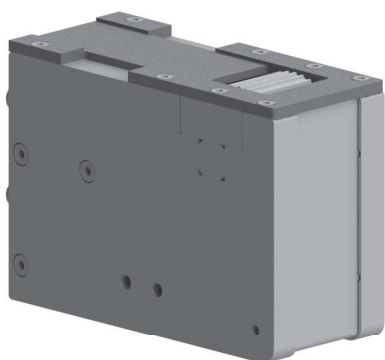
Alluminio
 Aluminio
 Aluminium
 Aluminium





IDLER

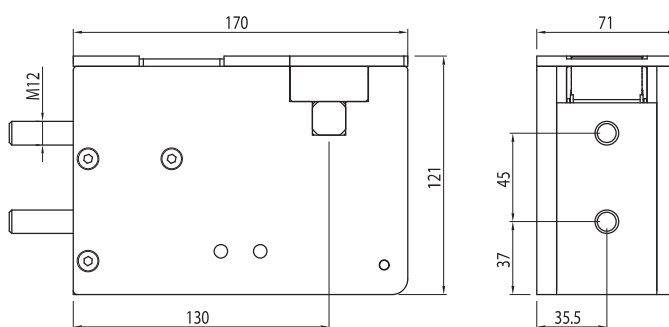
RINVIO
REENVÍO
RENOI
VORGELEGEANTRIEB



Cod	Note	g
112.400.200	For AT5 32 mm drive belt - Per cinghia dentata AT5 32 mm - Para correa dentada AT5 32 mm - Pour courroie dentée AT5 32 mm - Für Zahnriemen AT5 32 mm	3620

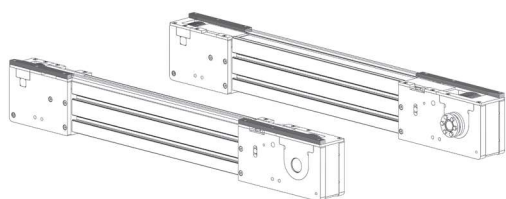
Aluminium

Alluminio
Aluminio
Aluminium
Aluminium



PALLET INFEED KIT

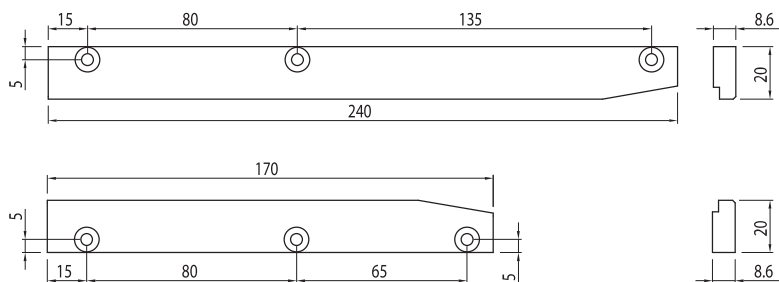
KIT INGRESSO PALLET
KIT ENTRADA PALÉ
KIT ENTRÉE PALETTES
KIT PALETTENEINGANG



Cod	Note	g
112.400.110	Pair of plugs for infeed - Coppia tasselli per ingresso - Par de listones para entrada - Paire de chevilles pour entrée - Dübelpaar für Eingang	244

Anti-static PE

Polietilene antistatico
Polietileno antiestático
Polyéthylène antistatique
Antistatisches Polyethylen





STOPPER

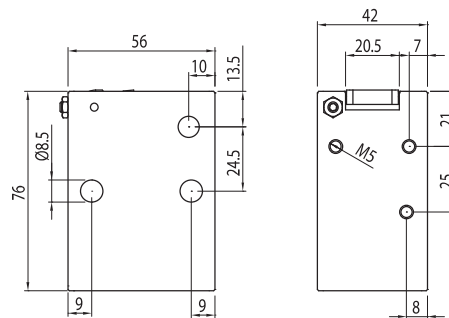
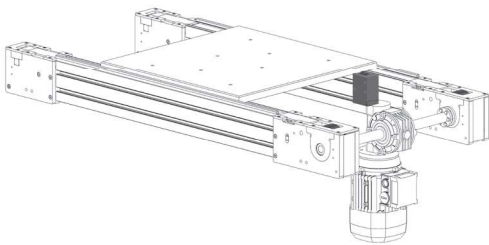
STOPPER
STOPPER
STOPPER
STOPPER



Cod	Note	Kg
112.500.070	70 Kg	1

Aluminium

Alluminio
Aluminio
Aluminium
Aluminium

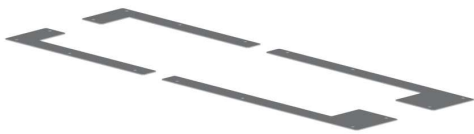


PLATE

LAMIERINO
CHAPA
TÔLE
FEINBLECH

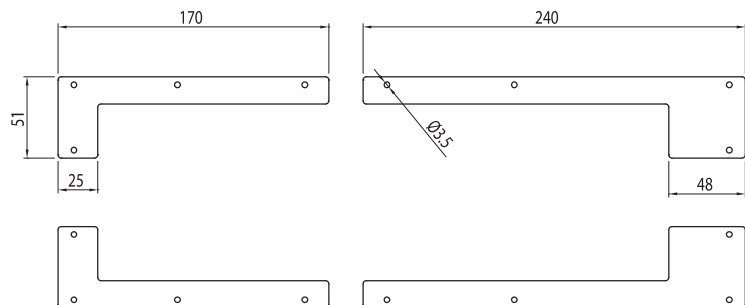
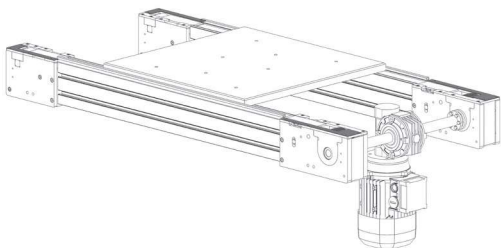
STAINLESS STEEL

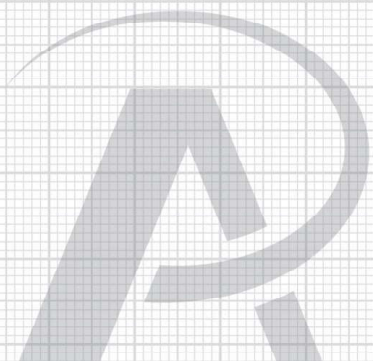
Cod	Note	g
112.400.120	Timing belt input and output protection - Protezione ingresso e uscita cinghia - Protección para la entrada y la salida de la correa dentada - Protection pour l'entrée et la sortie de la courroie crantée - Schutz für den Eintritt und Austritt des Zahnriemens	105



Stainless steel

Acciaio inox
Acero inoxidable
Acier inox
Rostfreier Stahl







MODULAR CHAIN CONVEYOR SYSTEM

SISTEMA MODULARE TRASPORTO PALLET A RULLINI
SISTEMA MODULAR DE TRANSPORTADOR DE CADENA
SYSTÈME MODULAIRE DE CONVOYEUR À CHÂÎNE
MODULARES KETTENFÖRDERSYSTEM

EN

The modular pallet conveyor system is designed to be more responsive to changing market demands. Installation and maintenance are simple and the system can be easily expanded, reconfigured or relocated as your needs change. The system is based on a 3/8" triplex chain with idler rollers Ø15.2 mm.

Main advantages offered by this system:

- **improve productivity;**
- **achieve better product quality;**
- **enhance manufacturing flexibility;**
- **simplify conveyor system development;**
- **reduce overall project cost.**

IT

Il sistema modulare di trasporto pallet è progettato per offrire una risposta più pronta alle richieste di mercato. L'installazione e la manutenzione sono semplici e il sistema può essere facilmente ampliato, riconfigurato o trasferito a seconda delle esigenze. Il sistema si basa su una catena tripla 3/8" con rulli folli Ø15.2 mm.

Principali vantaggi offerti da questo sistema:

- migliorare la produttività;
- raggiungere una migliore qualità di prodotto;
- accrescere la produttività manifatturiera;
- semplificare lo sviluppo dei sistemi di trasporto;
- ridurre il costo globale del progetto.

ES

El sistema modular de transporte de palés está diseñado para ofrecer una respuesta más rápida a las necesidades del mercado. La instalación y el mantenimiento son sencillos y el sistema puede ampliarse, reconfigurarse o trasladarse fácilmente según las exigencias. El sistema se basa en una cadena de rodillos triple 3/8" con rodillos de reenvío Ø15.2 mm.

Principales ventajas ofrecidas por este sistema:

- mejorar la productividad;
- alcanzar una mejor calidad de producto;
- aumentar la productividad manufacturera;
- simplificar el desarrollo de los sistemas de transporte;
- reducir el coste global del proyecto.

FR

Le système modulaire de transport de palettes est conçu pour apporter une réponse plus efficace aux demandes du marché. L'installation et l'entretien sont simples et le système peut être facilement étendu, reconfiguré ou transféré en fonction des besoins. Le système est basé sur une chaîne à rouleau triple 3/8" avec des rouleaux de renvoi Ø15.2 mm.

Principaux avantages offerts par ce système :

- il améliore la productivité ;
- il permet d'obtenir un produit de plus haute qualité ;
- il accroît la productivité manufacturière ;
- il simplifie le développement des systèmes de transport ;
- il réduit le coût global du projet.

DE

Das modulare Palettenfördersystem wurde entwickelt, um eine schnellere Reaktion auf die Anforderungen des Markts zu bieten. Installation und Wartung sind einfach und das System lässt sich problemlos erweitern, neu konfigurieren und entsprechend den Bedürfnissen verlagern. Das System basiert auf einer Dreifach-Rollenkette 3/8" mit Umlenkwalzen Ø15.2 mm.

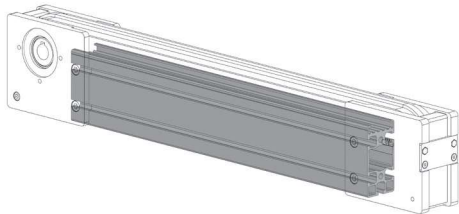
Wichtigste Vorteile dieses Systems:

- Verbesserung der Produktivität
- Erzielung einer besseren Produktqualität
- Steigerung der Fertigungsproduktivität
- Vereinfachung der Entwicklung von Transportsystemen
- Senkung der Projektgesamtkosten.



PROFILE FOR Ø95 MM BELTS

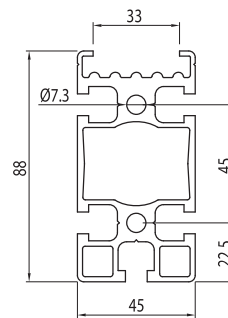
PROFILO PER NASTRI Ø95
 PERFIL PARA CINTAS Ø95
 PROFILÉ POUR CONVOYEURS Ø95
 PROFIL FÜR BÄNDER Ø 95



Cod	Note	Kg/m
084.108.002	For 3/8" chain conveyors - Per nastri a rullini 3/8" - Para transportadores de cadena 3/8" - Pour convoyeurs à chaîne 3/8" - Für Kettenförderer 3/8"	3,17

Anodised aluminium

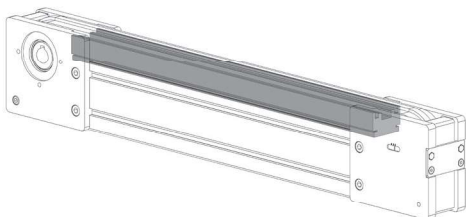
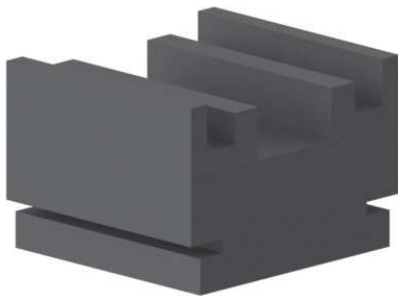
Alluminio anodizzato
 Aluminio anodizado
 Aluminium anodisé
 Eloxiertes Aluminium
L=6000 mm



SLIDING PROFILE

PROFILO DI SCORRIMENTO
 PERFIL DE DESLIZAMENTO
 PROFILÉ DE COULISSEMENT
 GLEITPROFIL

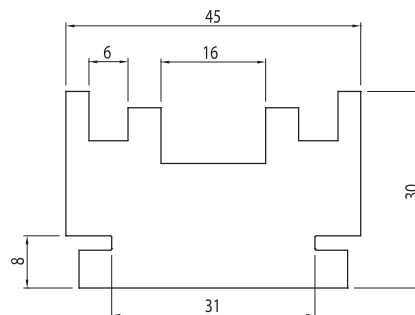
NEW



Cod	Note	Kg/m
112.201.001	For 3/8" triplex chain - Per catena tripla 3/8" - Para cadena de rodillos triple 3/8" - Pour chaîne à rouleau triple 3/8" - Für Dreifach-Rollenkette 3/8"	1,1

Anti-static PE

Polietilene antistatico
 Polietileno antiestático
 Polyéthylène antistatique
 Antistatisches Polyethylen
L=3000mm





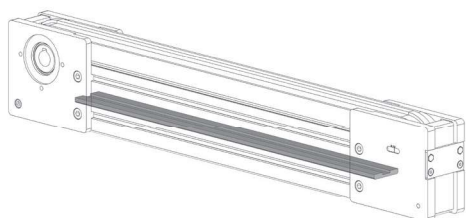
SLIDING PROFILE

PROFILO SCORRIMENTO
PERFIL DE DESLIZAMIENTO
PROFILÉ DE COULISSEMENT
GLEITPROFIL



NEW

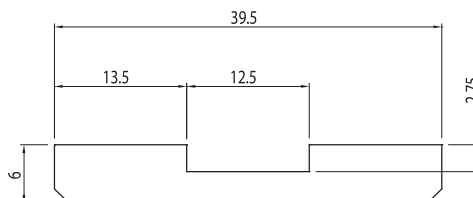
Cod	Note	Kg/m
112.201.002	Per catena tripla 3/8" - For 3/8" triplex chain - Para cadena de rodillos triple 3/8" - Pour chaîne à rouleau triple 3/8" - Für Dreifach-Rollenkette 3/8"	0,23



Anti-static PE

Polietilene antistatico
Polietileno antiestático
Polyéthylène antistatique
Antistatisches Polyethylen

L=3000mm



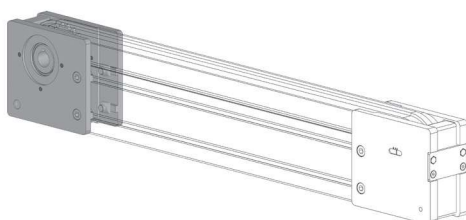
DIRECT DRIVE

MOT. DIRETTA
MOT. DIRECTA
MOT. DIRECTE
DIREKTANTRIEB



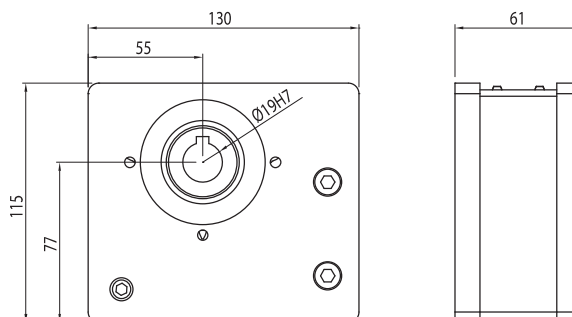
NEW

Cod	Note	Kg
112.200.100	For 3/8" triplex chain - Per catena tripla 3/8" - Para cadena de rodillos triple 3/8" - Pour chaîne à rouleau triple 3/8" - Für Dreifach-Rollenkette 3/8"	1,3



Aluminium

Alluminio
Aluminio
Aluminium
Aluminium





IDLER

RINVIO
REENVÍO
RENOI
VORGELEGEANTRIEB

NEW

Cod	Note	Kg
112.200.200	For 3/8" triplex chain - Per catena tripla 3/8" - Para cadena de rodillos triple 3/8" - Pour chaîne à rouleau triple 3/8" - Für Dreifach-Rollenkette 3/8"	1,2



Aluminium

Alluminio
Aluminio
Aluminium
Aluminium

