



N 30/45
60/90

Nastri trasportatori
Conveyors



Introduzione

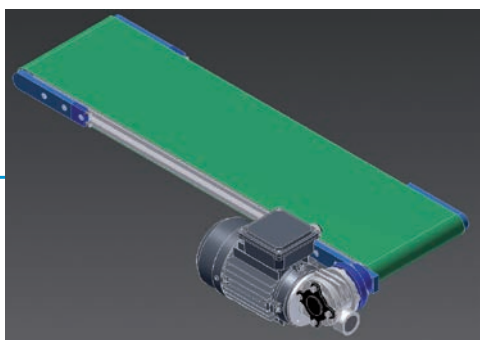
Trasportatori a tappeto con nastri in:
 PVC
 Poliuretano anti taglio e anti olio
 A basso o alto attrito
 Alte temperature
 Listelli sulla superficie
 Speciali per esigenze particolari

Introduction

Conveyors with different belts:
 PVC
 Anticut and antioil polyurethane
 High or low friction
 High temperature
 With strips
 Special belts on peculiar demand

Pagina
Page

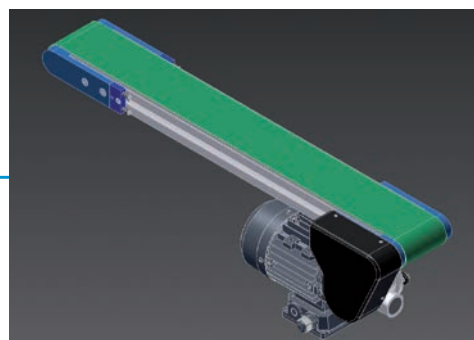
3



N30

Pagina
Page

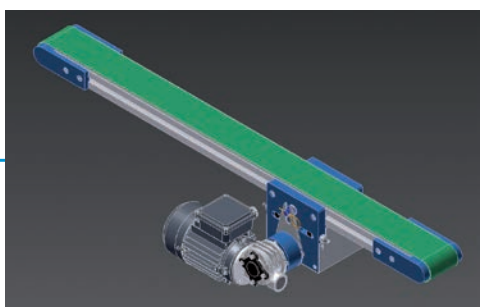
6



N45

Pagina
Page

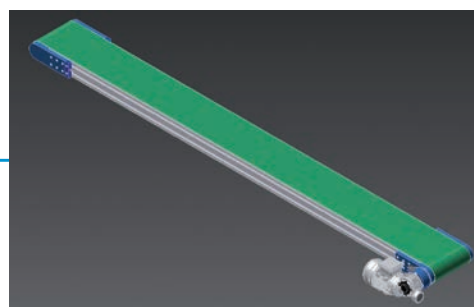
7



N60

Pagina
Page

9



N90

Pagina
Page

11

NASTRI SPECIALI E MODULARI



NASTRO MOTORIZZAZIONE DIRETTA • Conveyor with direct motorization

Codice • Code

N30D

N45D

N60D

N90D

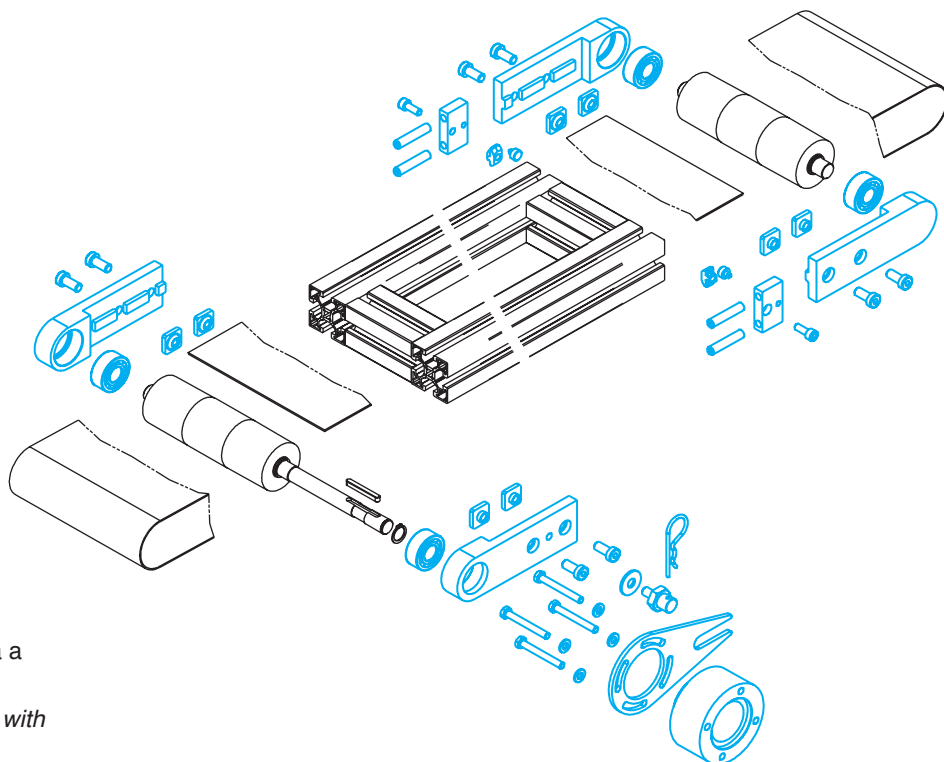


Figura puramente indicativa relativa a trasportatore grandezza 45 SX

Example picture of a conveyor N45 with direct motorization on the left

Fornitura in KIT

Il nastro trasportatore può essere fornito in kit.

Di seguito i codici di ordinazione per i kit dei trasportatori delle differenti grandezze.

Ready-to-assemble supply

The conveyor can be supplied ready-to-assemble.

Here below our code to order ready-to assemble conveyors of different dimensions.

Codice • Code

KTN30D

KTN45D

KTN60D

KTN90D

Il kit è costituito dai seguenti particolari (evidenziati anche in figura):

- N. 3 testate folli;
- N. 1 testata motrice;
- N. 4 cuscinetti a sfere;
- N. 2 tendinastro;
- N. 1 braccio di reazione (solo per N45, N60, N90);
- N. 1 distanziale per fissaggio motoriduttore (solo per N45, N60, N90);
- N. 1 campana per fissaggio motoriduttore (solo per N30).

Nella fornitura sono inclusi tutti gli elementi per l'assemblaggio e per il fissaggio.

Dalla fornitura sono esclusi oltre al telaio, alla lamiera di scorrimento, e alla tela anche gli alberi motore e rinvio.

Gli alberi motore (quantità 1) e rinvio (quantità 1) devono essere richiesti a parte indicando nell'ordine la larghezza della tela.

The supply is composed (like in the picture) with:

- N. 3 cylinder head without motorization
- N. 1 cylinder head with motorization
- N. 4 ball bearings
- N. 2 stretching belt
- N. 1 torsion arm (only for N45, N60, N90)
- N. 1 spacer to fix the gearmotor (only for N45, N60, N90)
- N. 1 flange to fix the gearmotor (only for N30)

The supply includes all the assembling and fixing elements.

Otherwise the frame, the sliding plate, the belt, the drive shaft and the layshaft are excluded. The drive shaft (quantity 1) and the layshaft (quantity 1) have to be ordered separately specifying the belt width.



NASTRO MOTORIZZAZIONE CENTRALE • Conveyor with central motorization

Codice • Code

N30C

N45C

N60C

N90C

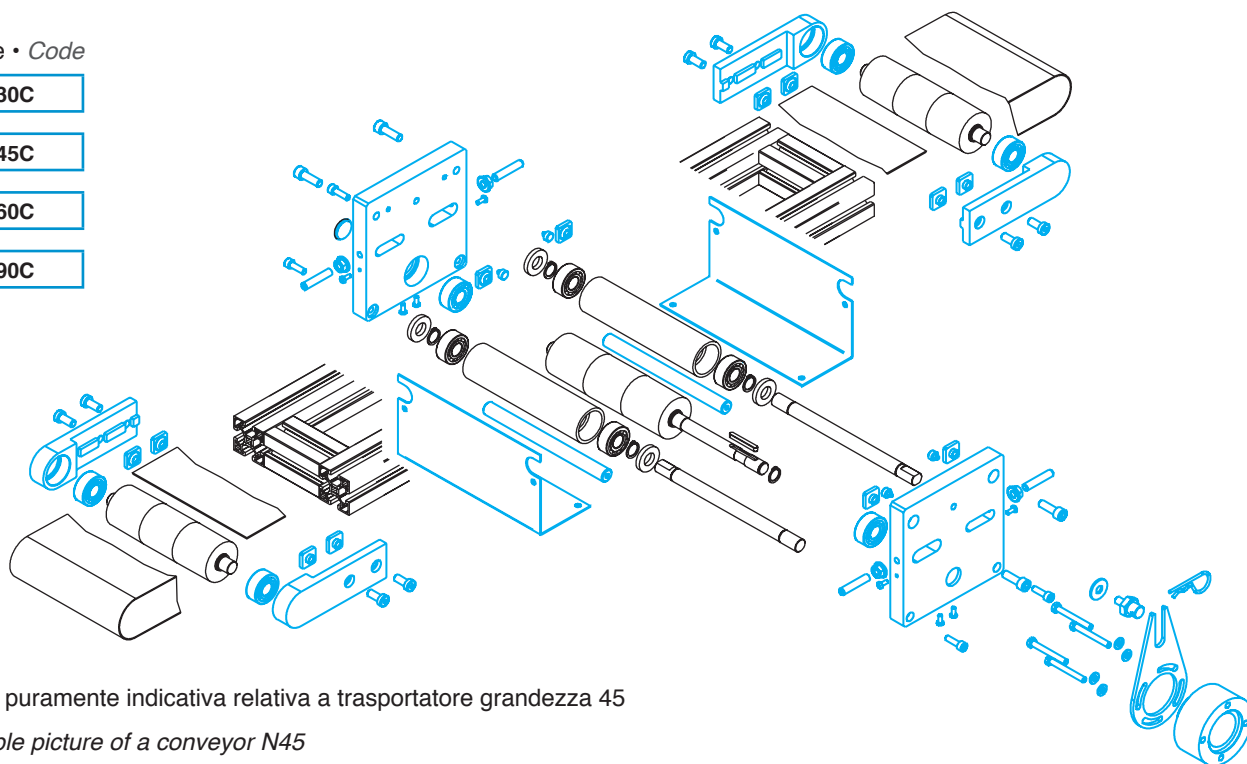


Figura puramente indicativa relativa a trasportatore grandezza 45

Example picture of a conveyor N45

Fornitura in KIT

Il nastro trasportatore può essere fornito in kit specificando la larghezza della tela.
Di seguito i codici di ordinazione per i kit dei trasportatori delle differenti grandezze.

Ready-to-assemble supply

The conveyor can be supplied ready-to-assemble, specifying the belt width.
Here below our code to order ready-to-assemble conveyors of different dimensions.

Codice • Code

KTN30C

KTN45C

KTN60C

KTN90C

Il kit è costituito dai seguenti particolari (evidenziati anche in figura):

- N. 4 testate folli;
- N. 2 piastre motorizzazione centrale;
- N. 10 cuscinetti a sfere;
- N. 2 carter di protezione;
- N. 1 braccio di reazione;
- N. 1 distanziale per fissaggio motoriduttore.

Nella fornitura sono inclusi tutti gli elementi per l'assemblaggio e per il fissaggio.
Dalla fornitura sono esclusi oltre al telaio, alla lamiera di scorrimento, e alla tela anche gli alberi motore, rinvio e tensionatori.
Gli alberi motore (quantità 1) e rinvio (quantità 2) devono essere richiesti a parte indicando nell'ordine la larghezza della tela.

The supply is composed (like in the picture) with:

- N. 4 cylinder head without motorization
- N. 2 plates for central motorization
- N. 10 ball bearings
- N. 2 protection case
- N. 1 torsion arm
- N. 1 spacer to fix the gearmotor

The supply includes all the assembling and fixing elements.

Otherwise the frame, the sliding plate, the belt, the drive shaft and the layshaft are excluded.

The drive shaft (quantity 1) and the layshaft (quantity 1) have to be ordered separately specifying the belt width.



NASTRO MOTORIZZAZIONE RINVIATA • Conveyor with indirect motorization

Codice • Code

N45R DX

N45R SX

N60R DX

N60R SX

N90R DX

N90R SX

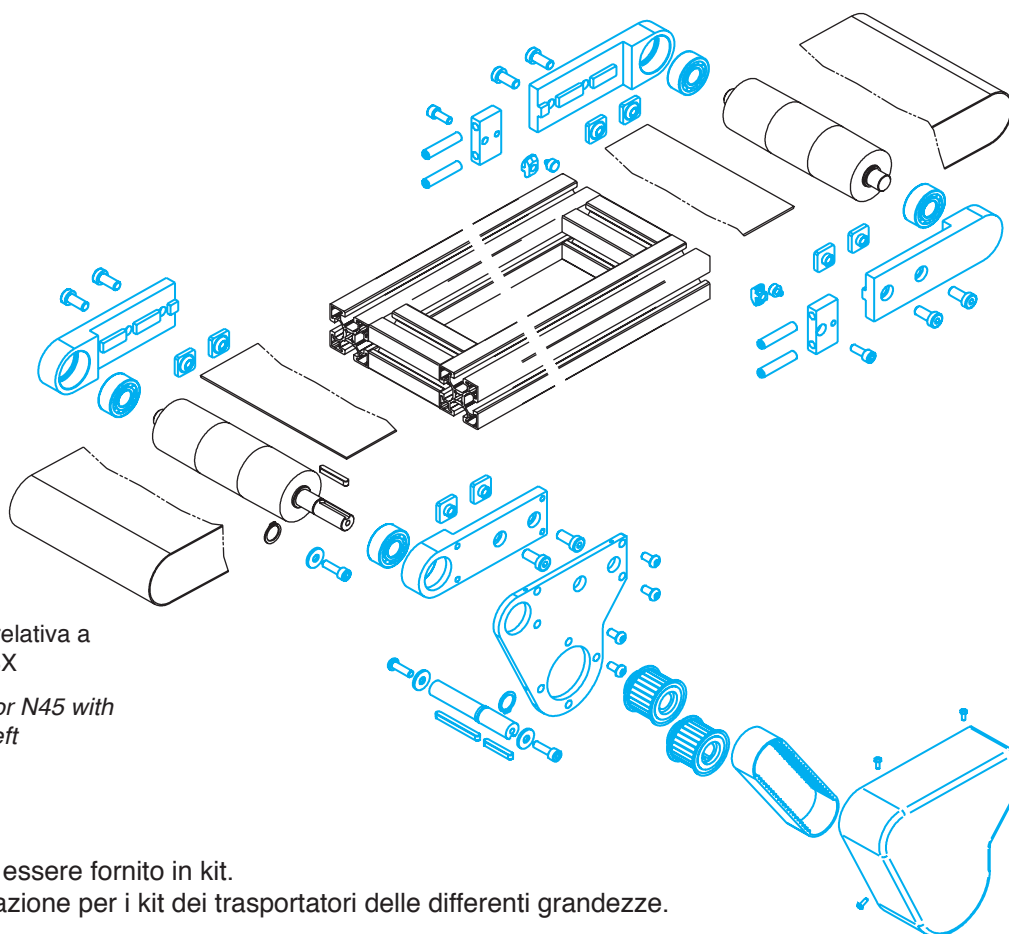


Figura puramente indicativa relativa a trasportatore grandezza 45 SX

Example picture of a conveyor N45 with indirect motorization on the left

Fornitura in KIT

Il nastro trasportatore può essere fornito in kit.

Di seguito i codici di ordinazione per i kit dei trasportatori delle differenti grandezze.

Ready-to-assemble supply

The conveyor can be supplied ready-to-assemble.

Here below our code to order ready-to assemble conveyors of different dimensions.

Codice • Code

KTN45RDX

KTN45RSX

KTN60RDX

KTN60RSX

KTN90RDX

KTN90RSX

Il kit è costituito dai seguenti particolari (evidenziati anche in figura):

- N. 3 testate folli;
- N. 1 testata motrice;
- N. 1 piastra per fissaggio motoriduttore;
- N. 4 cuscinetti a sfere;
- N. 2 tendinastro;
- N. 1 carter di protezione;
- N. 2 pulegge dentate;
- N. 1 cinghia dentata;
- N. 1 albero lento per riduttore.

Nella fornitura sono inclusi tutti gli elementi per l'assemblaggio e per il fissaggio. Dalla fornitura sono esclusi oltre al telaio, alla lamiera di scorrimento, e alla tela anche gli alberi motore e rinvio.

Gli alberi motore (quantità 1) e rinvio (quantità 1) devono essere richiesti a parte indicando nell'ordine la larghezza della tela.

The supply is composed (like in the picture) with:

- N. 3 cylinder head without motorization
- N. 1 cylinder head with motorization
- N. 1 plate to fix the gearmotor
- N. 4 ball bearings
- N. 2 stretching belt
- N. 1 protection case
- N. 2 pulleys
- N. 1 toothed belt
- N. 1 shaft for gearmotor

The supply includes all the assembling and fixing elements.

Otherwise the frame, the sliding plate, the belt, the drive shaft and the layshaft are excluded.

The drive shaft (quantity 1) and the layshaft (quantity 1) have to be ordered separately specifying the belt width.



N30D

Rulli motore e rinvio Ø34 mm

Drive roll and idle roll Ø 34 mm

L

lunghezza trasportatore: *conveyor lenght:*
- min. 500 mm

X

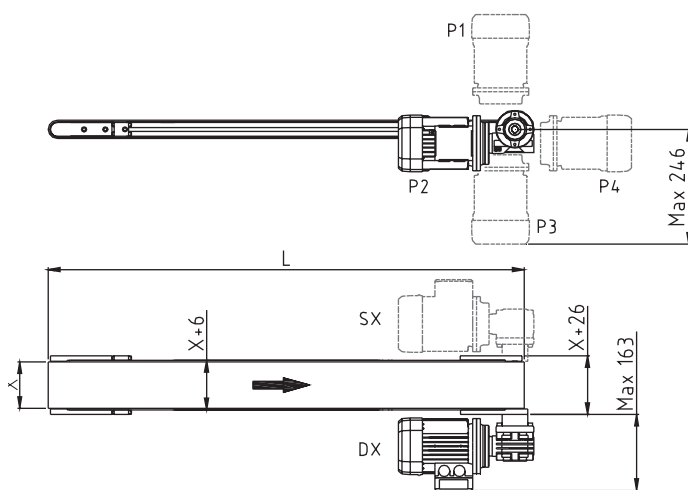
larghezza tela: *belt width:*
- standard 24, 54, 84
- min. 24 max 300 mm

Dx – Sx *right - left*

lato motoriduttore *gearmotor side*

P1 – P2 – P3 – P4

posizione motoriduttore *gearmotor position*



Predisposizione per attacco motoriduttore compatibile Bonfiglioli VF30P • *Presetting for a compatible Bonfiglioli VF30P gearmotor*

Per richieste speciali contattare il nostro ufficio tecnico • *Please, contact our technical office for special request*

N30C

Rullo motore Ø49 mm / Rulli rinvio Ø34 mm

Drive roll Ø 49 mm / idle roll Ø 34 mm

L

lunghezza trasportatore: *conveyor lenght:*
- min. 500 mm

X

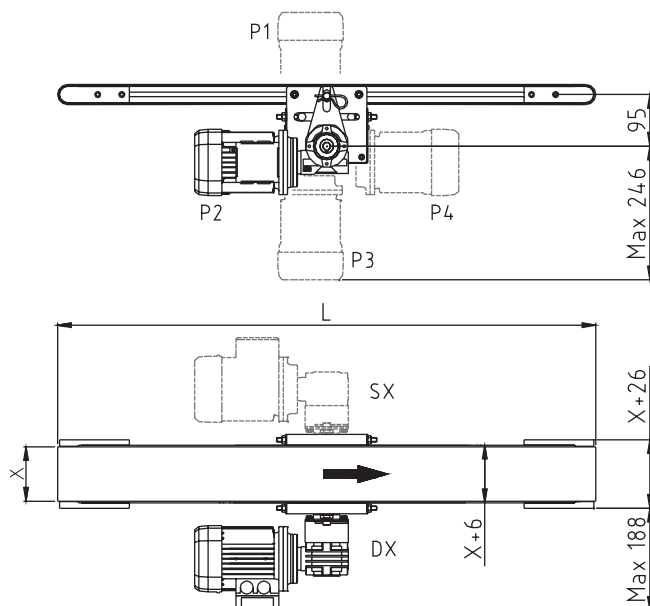
larghezza tela: *belt width:*
- min. 84 max 300 mm

Dx – Sx *right - left*

lato motoriduttore *gearmotor side*

P1 – P2 – P3 – P4

posizione motoriduttore *gearmotor position*



Predisposizione per attacco motoriduttore compatibile Bonfiglioli VF30P • *Presetting for a compatible Bonfiglioli VF30P gearmotor*

Per richieste speciali contattare il nostro ufficio tecnico • *Please, contact our technical office for special request*

N45D

Rulli motore e rinvio Ø49 mm

Drive roll and idle roll Ø 49 mm

L

lunghezza trasportatore: *conveyor length:*
- min. 500 mm

X

larghezza tela: *belt width:*
- standard 35, 50, 80,
125, 170
- min. 80 max 500 mm

Dx – Sx *right - left*

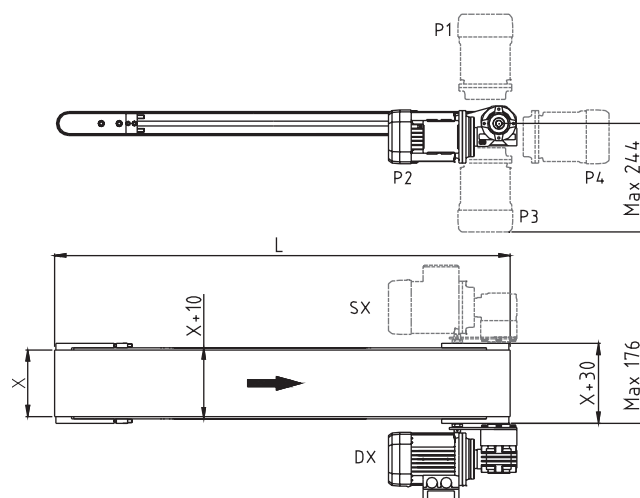
lato motoriduttore *gearmotor side*

P1 – P2 – P3 – P4

posizione motoriduttore *gearmotor position*

Predisposizione per attacco motoriduttore compatibile Bonfiglioli VF30P • *Presetting for a compatible Bonfiglioli VF30P gearmotor*

Per richieste speciali contattare il nostro ufficio tecnico • *Please, contact our technical office for special request*



N45C

Rullo motore e rinvio Ø49 mm

Drive roll and idle roll Ø 49 mm

L

lunghezza trasportatore: *conveyor length:*
- min. 600 mm

X

larghezza tela: *belt width:*
- min. 80 max 300 mm

Dx – Sx *right - left*

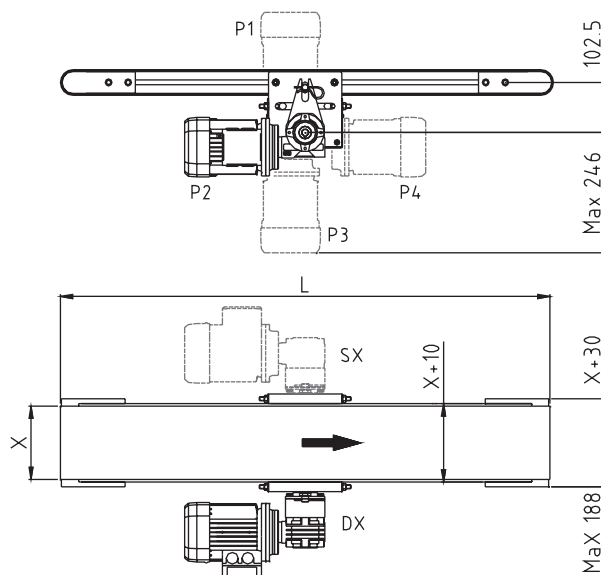
lato motoriduttore *gearmotor side*

P1 – P2 – P3 – P4

posizione motoriduttore *gearmotor position*

Predisposizione per attacco motoriduttore compatibile Bonfiglioli VF30P • *Presetting for a compatible Bonfiglioli VF30P gearmotor*

Per richieste speciali contattare il nostro ufficio tecnico • *Please, contact our technical office for special request*





N45R

Rulli motore e rinvio Ø49 mm

Drive roll and idle roll Ø 49 mm

L

lunghezza trasportatore: *conveyor length:*
- min. 500 mm

X

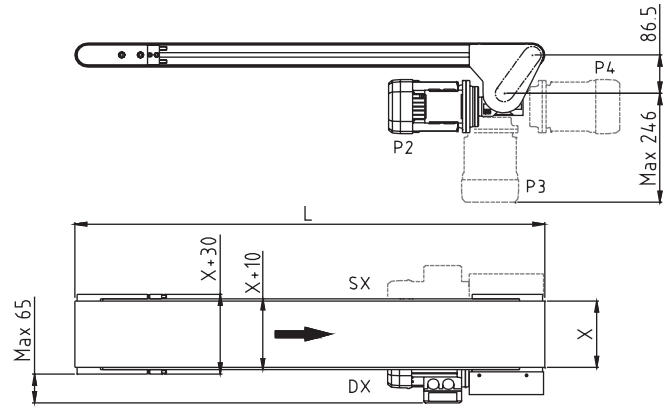
larghezza tela: *belt width:*
- standard 35, 50, 80,
125, 170
- min. 80 max 500 mm

Dx – Sx *right - left*

lato motoriduttore *gearmotor side*

P1 – P2 – P3 – P4

posizione motoriduttore *gearmotor position*



Predisposizione per attacco motoriduttore compatibile Bonfiglioli VF30P • *Presetting for a compatible Bonfiglioli VF30P gearmotor*

Per richieste speciali contattare il nostro ufficio tecnico • *Please, contact our technical office for special request*



N60D

Rulli motore e rinvio Ø64 mm

Drive roll and idle roll Ø 64 mm

L

lunghezza trasportatore: *conveyor length:*
- min. 700 mm

X

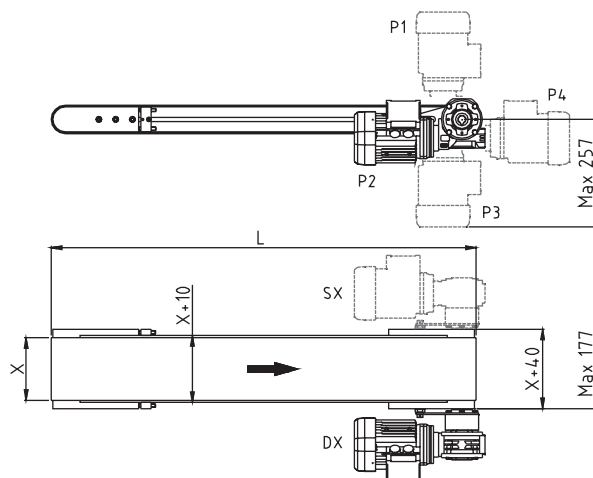
larghezza tela: *belt width:*
- standard 50, 80
- min. 80 max 800 mm

Dx – Sx *right - left*

lato motoriduttore *gearmotor side*

P1 – P2 – P3 – P4

posizione motoriduttore *gearmotor position*



Predisposizione per attacco motoriduttore compatibile Bonfiglioli VF44P / VF49P • *Presetting for a compatible Bonfiglioli VF44P/VF49P gearmotor*

Per richieste speciali contattare il nostro ufficio tecnico • *Please, contact our technical office for special request*

N60C

Rullo motore Ø95 mm / Rulli rinvio Ø64 mm

Drive roll Ø 95 mm / idle roll Ø 64 mm

L

lunghezza trasportatore: *conveyor length:*
- min. 900 mm

X

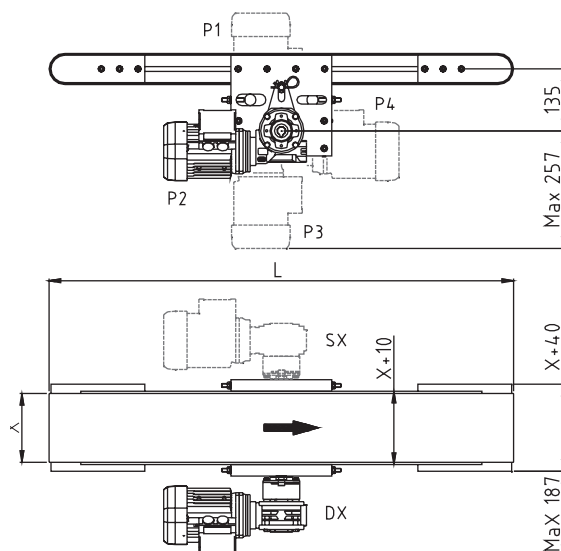
larghezza tela: *belt width:*
- min. 80 max 500 mm

Dx – Sx *right - left*

lato motoriduttore *gearmotor side*

P1 – P2 – P3 – P4

posizione motoriduttore *gearmotor position*



Predisposizione per attacco motoriduttore compatibile Bonfiglioli VF44P / VF49P • *Presetting for a compatible Bonfiglioli VF44P/VF49P gearmotor*

Per richieste speciali contattare il nostro ufficio tecnico • *Please, contact our technical office for special request*



N60R

Rullo motore e rinvio Ø64 mm

Drive roll and idle roll Ø 64 mm

L

lunghezza trasportatore: *conveyor length:*
- min. 700 mm

X

larghezza tela: *belt width:*
- standard 50, 80
- min. 80 max 800 mm

Dx – Sx

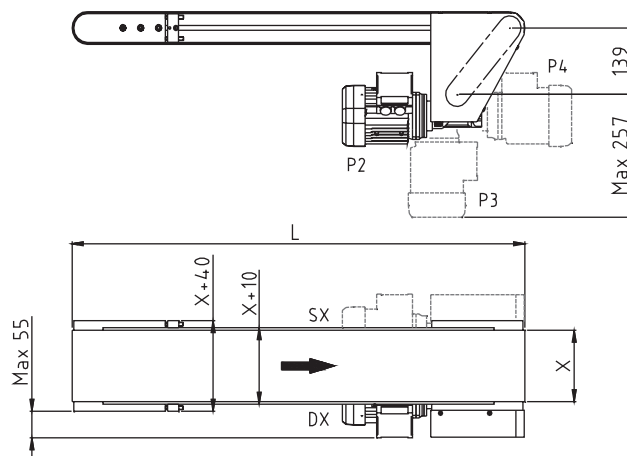
right - left

lato motoriduttore

gearmotor side

P1 – P2 – P3 – P4

posizione motoriduttore *gearmotor position*



Predisposizione per attacco motoriduttore compatibile Bonfiglioli VF44P / VF49P • *Presetting for a compatible Bonfiglioli VF44P/VF49P gearmotor*

Per richieste speciali contattare il nostro ufficio tecnico • *Please, contact our technical office for special request*

N90D

Rulli motore e rinvio Ø95 mm

Drive roll and idle roll Ø 95 mm

L

lunghezza trasportatore: *conveyor length:*
- min. 800 mm

X

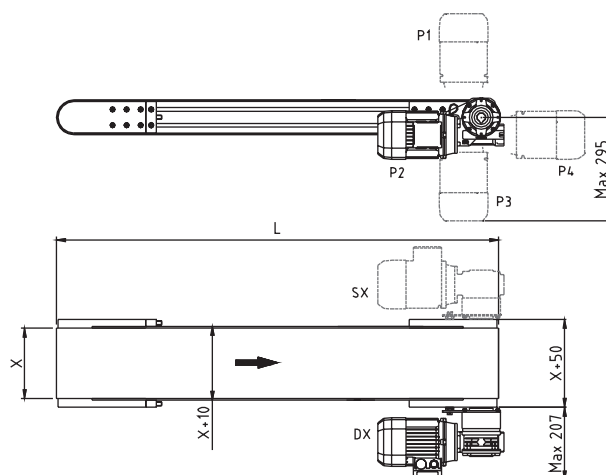
larghezza tela: *belt width:*
- min. 80 max 1200 mm

Dx – Sx *right - left*

lato motoriduttore *gearmotor side*

P1 – P2 – P3 – P4

posizione motoriduttore *gearmotor position*



Predisposizione per attacco motoriduttore compatibile Bonfiglioli VF49P / W63 • *Presetting for a compatible Bonfiglioli VF49P/W63 gearmotor*

Per richieste speciali contattare il nostro ufficio tecnico • *Please, contact our technical office for special request*

N90C

Rulli motore e rinvio Ø95 mm

Drive roll and idle roll Ø 95 mm

L

lunghezza trasportatore: *conveyor length:*
- min. 1000 mm

X

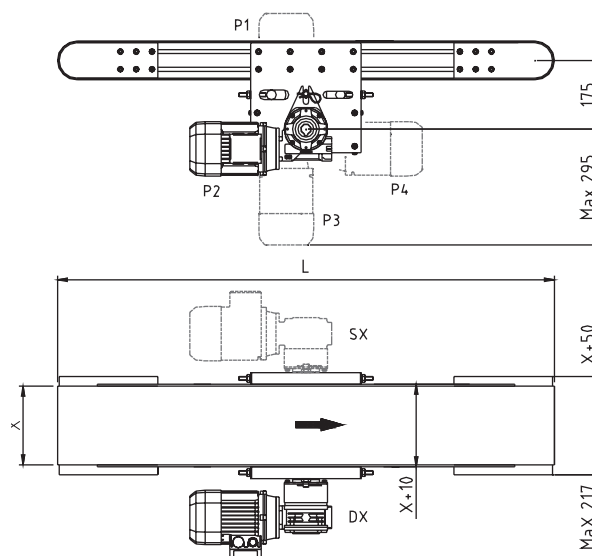
larghezza tela: *belt width:*
- min. 80 max 800 mm

Dx – Sx *right - left*

lato motoriduttore *gearmotor side*

P1 – P2 – P3 – P4

posizione motoriduttore *gearmotor position*



Predisposizione per attacco motoriduttore compatibile Bonfiglioli VF49P / W63 • *Presetting for a compatible Bonfiglioli VF49P/W63 gearmotor*

Per richieste speciali contattare il nostro ufficio tecnico • *Please, contact our technical office for special request*



N90R

Rulli motore e rinvio Ø95 mm

Drive roll and idle roll Ø 95 mm

L

lunghezza trasportatore: *conveyor length:*
- min. 800 mm

X

right - left

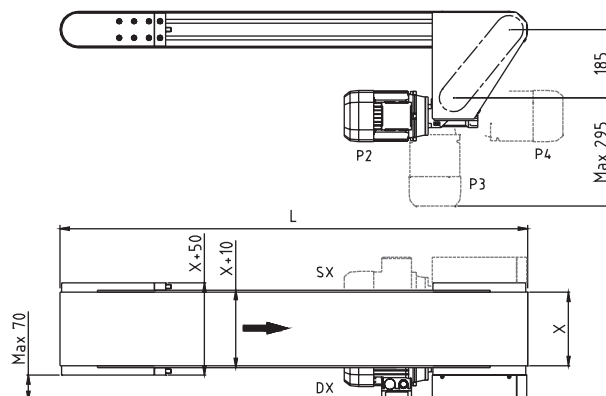
larghezza tela: *belt width:*
- min. 80 max 1200 mm

Dx – Sx

lato motoriduttore *gearmotor side*

P1 – P2 – P3 – P4

posizione motoriduttore *gearmotor position*



Predisposizione per attacco motoriduttore compatibile Bonfiglioli VF49P / W63 • *Presetting for a compatible Bonfiglioli VF49P/W63 gearmotor*

Per richieste speciali contattare il nostro ufficio tecnico • *Please, contact our technical office for special request*





**ELEMENTI STRUTTURALI E
SISTEMI DI MOVIMENTAZIONE**

MCH srl

www.mhs-group.com
mch@mhs-group.com

Via G. Dalla Chiesa, 74/76
20037 Paderno Dugnano (MI) - Italy
tel. +39 02 9919961
fax +39 02 991996200

company of **MHS GROUP**

Sede operativa: Via G. Dalla Chiesa, 72
20037 Paderno Dugnano (MI) - Italy