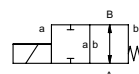
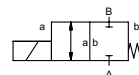


valvola coassiale

tipo FK 65



valvola 2/2 vie
gamma pressione PN 0-16 bar
passaggio DN 65 mm
connessione flangiata
funzione valvola normalmente chiusa
 simbolo **NC**
 valvola normalmente aperta
 simbolo **NO**



! I dati del materiale corpo valvola si riferiscono esclusivamente alle connessioni in contatto con il fluido.

sistema costruttivo bilanciato in pressione con molla di posizionamento
materiale del corpo ① alluminio ② acciaio, galvanizzato
 ③ ⑤
 ④ acciaio, nichelato ⑥ acciaio inox
sede della valvola resina sintetica su metallo
tenute NBR PTFE, FPM, EPDM

informazioni necessarie

- passaggio
- connessioni
- funzione NC/NO
- pressione di esercizio
- portata
- fluido
- temperatura del fluido
- temperatura ambiente
- tensione nominale

	caratteristiche generali		opzioni
connessioni	FK	flangia PN 16	flange speciali
funzione		NC	NO
gamma pressione	bar	0-16	> 16 bar su richiesta
valore Kv	m³/h	45,0	
vuoto	grado di perdita		< 10 ⁻⁴ mbar·l·s ⁻¹
pressione-vuoto	P ₁ ⇄ P ₂		su richiesta
	P ₂ > P ₁		disponibile (5 bar mass.)
contropressione fluido		gassosi - liquidi - altamente viscosi - gelatinosi - contaminati	
			su richiesta
fluidi abrasivi	regolazione velocità	apertura	
	chiusura		su richiesta
direzione del flusso	A ⇄ B	come marcato	bidirezionale (5 bar mass.)
	numero di cicli	1/min	20
tempo di risposta	ms	apertura 600 chiusura 800	
temperatura del fluido	°C	CC: -20 a +80	
		CA: -20 a +80	
		CC: -20 a +80	
temperatura ambiente	°C	CA: -20 a +80	
			induttivi
			LR/GL/WAZ
fine corsa magnetici			
comando manuale			
approvazioni			
montaggio			
peso	kg	FK 35,0	
dispositivi ulteriori			su richiesta

	caratteristiche elettriche		opzioni
tensione nominale	U _n	CC 24 V	tensioni speciali su richiesta
	U _n	CA 230 V 40-60 Hz	tensioni speciali su richiesta
	CC	bobina corrente continua	
pilotaggio	CA	bobina corrente continua con raddrizzatore integrato	
grado isolamento	H	180°C	
protezione	IP65		
inserzione continua	ED	100%	
		connettore secondo DIN EN 175301 -803 forma A, 4 posizioni x 90° / diametro cavo 6-8 mm	custodia metallica M16x1,5
connessione			
opzioni		connettore trasparente, con varistore	
dispositivi ulteriori	bobina N	CC 24 V 4,40 A	
		CA 230 V 40-60 Hz 0,65 A	
consumo di corrente	bobina H		CA 230 V 40-60 Hz 0,79 A
antideflagrante			
fine corsa magnetici		induttivi (I)	normalmente aperta-PNP
		induttivi (B)	normalmente aperta-PNP

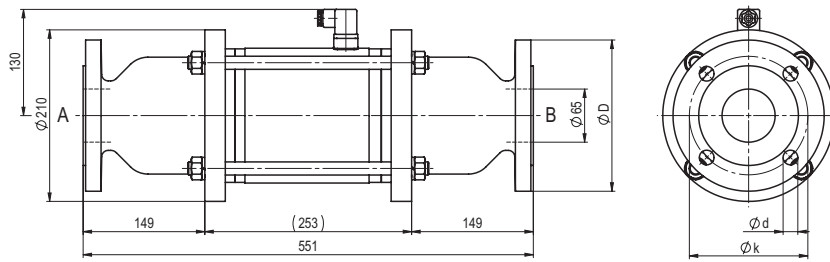
! Il design tecnico delle valvole è basato sulle caratteristiche del fluido e dell'applicazione. Questo può portare a deviazioni dalle specifiche generali mostrate nella documentazione con riferimento al design, i materiali delle tenute e le caratteristiche.

! Se l'ordine o le specifiche applicative sono incomplete od imprecise può esistere un rischio di un design tecnico incorretto per l'applicazione richiesta. Come conseguenza, le proprietà fisiche e/o chimiche dei materiali o tenute impiegate, possono non essere adatte per l'applicazione in questione.

■ le caratteristiche non evidenziate sono standard.
 ■ le caratteristiche evidenziate in grigio sono a richiesta.

tipo **FK 65**

funzione: **NC**
chiusa non azionata



flangiate PN	DIN	$\varnothing D$	$\varnothing k$	$\varnothing d$
16	EN 1092-1	185	145	18

tipo **FK 65**

funzione: **NO**
aperta non azionata

