

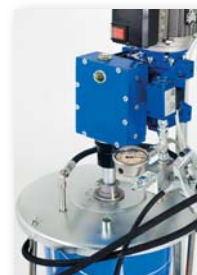
new



### Mod. 4998/30

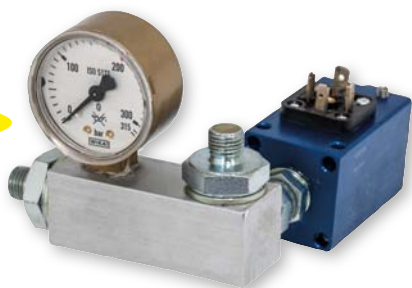
Kit ingrassaggio con pompa a motore elettrico 230 V per fusti da 18-25 kg, composto da:

- Pompa elettrica mod. 4092/20
- Pressostato di comando regolabile
- Coperchio coprifusto Ø 330-290 mm
- Tubo in gomma 1/4" R2AT L. 3 m
- Carrello a 4 ruote
- Disco premigrasso Ø 310x260 mm
- Pistola con tubetto e testina 4 griffe
- Giunto snodabile triplo.



Mod.	Per fusti da	Alimentazione	Potenza	Portata	Pressione max.	RPM	Rapporto compressione
<b>4998/30</b>	18 - 25 kg	230 V - 50 Hz	750 W	400 g/min	200 bar	1400	7,5 : 1

new



### Mod. 4265

Pressostato di comando regolabile.

Fornito completo di manometro a bagno di glicerina scala 0-300 bar e vite di regolazione della pressione massima impostabile.

Permette lo spegnimento della pompa al raggiungimento della pressione impostata e la sua accensione all'azionamento della pistola di erogazione o in generale all'apertura del circuito.

new



### Mod. 4260

Valvola di sovrappressione ad azione diretta.

Corpo in lega di alluminio e cartuccia in acciaio zincato.

Fornita completa di manometro a bagno di glicerina scala 0-300 bar e vite di regolazione della pressione massima impostabile.

Attacchi entrata 1/2" F, uscita 1/2" M BSP.

new



### Mod. 7370

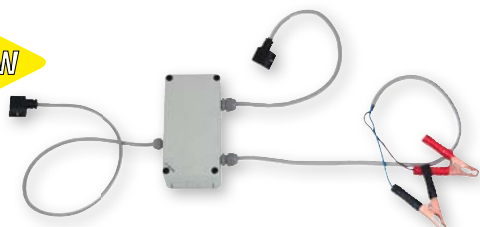
Quadro elettrico di sicurezza in plastica per modelli 230 V. Completo di:

- Tasto di accensione
- Pulsante d'emergenza
- Spia bianca di presenza rete
- Spia verde di marcia
- Spia rossa di arresto marcia per surriscaldamento
- Spina conforme allo standard IEC 309.

### Mod. 7377

Quadro elettrico di sicurezza come mod. 7370 ma con cassa in metallo, idoneo per modelli 400 V.

new



### Mod. 7378

Quadro elettrico di sicurezza per modelli 12 Vcc completo di morsetti per batteria e valvola di massima pressione regolabile fino ad un massimo di 200 bar.

Permette lo spegnimento della pompa al raggiungimento della pressione impostata e la sua accensione all'azionamento della pistola di erogazione o in generale all'apertura del circuito.