

TESTE AD INTERASSE REGISTRABILE

HEADS WITH ADJUSTABLE DISTANCE BETWEEN THE AXIS

CAPACITÀ FORATURA Ø 16 MAX
MAX DRILLING CAPACITY Ø 16



TESTA A 1 MANDRINO REGISTRABILE
TIPO 115PM
*1 SPINDLE ADJUSTABLE HEAD
TYPE 115PM*



TESTA A 2 MANDRINI REGISTRABILI
TIPO 115P
*2 SPINDLE ADJUSTABLE HEAD
TYPE 115P*



TESTA A 3 MANDRINI REGISTRABILI IN LINEA
TIPO 119P
*3 SPINDLE IN LINE ADJUSTABLE HEAD
TYPE 119P*



TESTA A 3 MANDRINI REGISTRABILI
TIPO 116P
*3 SPINDLE ADJUSTABLE HEAD
TYPE 116P*



TESTA A 4 MANDRINI REGISTRABILI
TIPO 117P
*4 SPINDLE ADJUSTABLE HEAD
TYPE 117P*

TESTE AD INTERASSE REGISTRABILE HEADS WITH ADJUSTABLE DISTANCE BETWEEN THE AXIS

CAPACITÀ FORATURA Ø 16 MAX
MAX DRILLING CAPACITY Ø 16

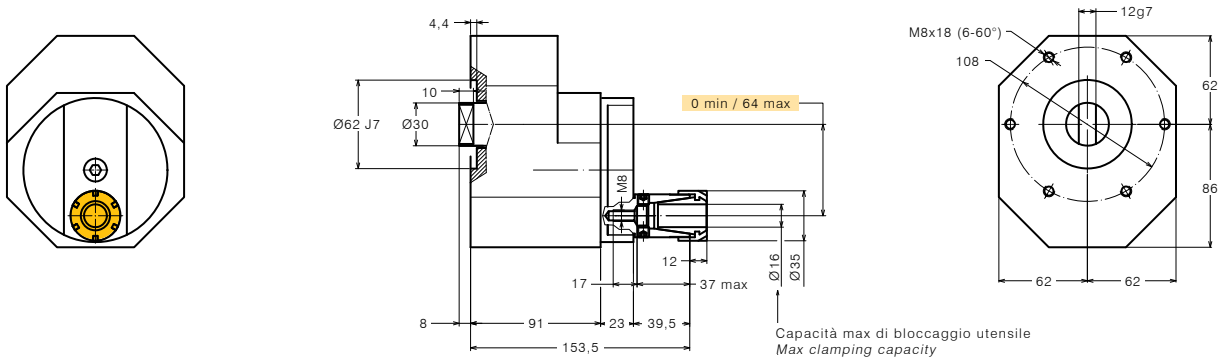
TESTA A 1 MANDRINO REGISTRABILE TIPO 115PM 1 SPINDLE ADJUSTABLE HEAD TYPE 115PM

SPECIFICHE TECNICHE TECHNICAL FEATURES

Modello <i>Type</i>	115PM
Codice <i>Code</i>	111905.100
Mandrino per pinza <i>Spindle for collet</i>	ER 25
Foratura max (acciaio dolce) <i>Max drilling (mild steel)</i>	Ø 14
Rapporto di trasmissione <i>Transmission ratio</i>	1:1
Velocità max <i>Max speed</i>	2500 rpm
Potenza max mandrino <i>Spindle max power</i>	1.1 Kw
Spinta max mandrino <i>Spindle max thrust</i>	1135 N
Peso <i>Weight</i>	4.4 Kg
Lubrificata a grasso <i>Grease lubricated</i>	

ACCESSORI ACCESSORIES

Chiave <i>Clamping wrench</i>	410225.000
Pinza ER25 DIN 6499/B <i>ER25 collet DIN 6499/B</i>	411225.100
Flangia di collegamento <i>Quill clamp</i>	410107.000
Trascinatore <i>Driver</i>	
Giunto <i>Joint</i>	



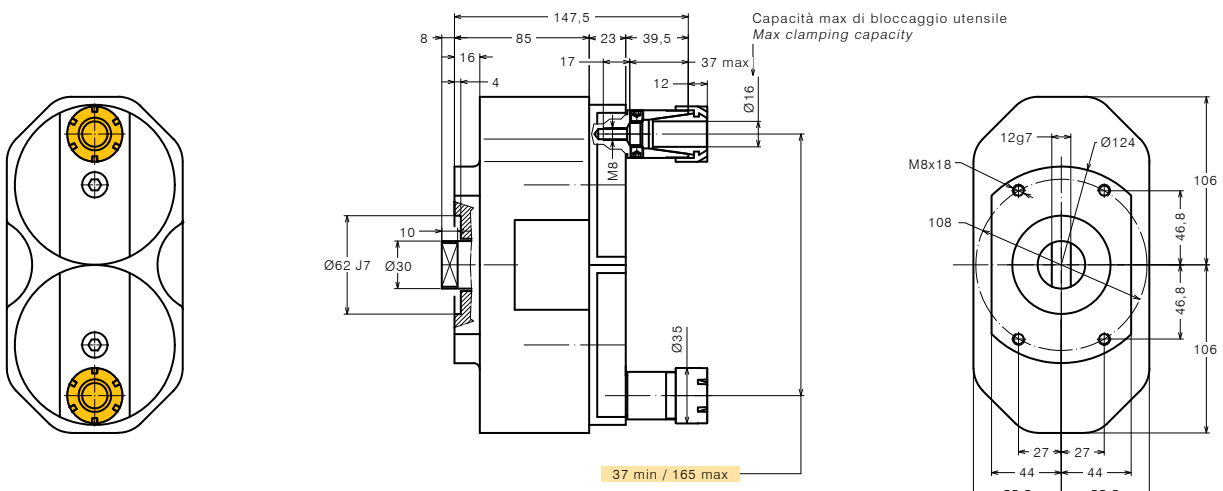
TESTA A 2 MANDRINI REGISTRABILI TIPO 115P 2 SPINDLE ADJUSTABLE HEAD TYPE 115P

SPECIFICHE TECNICHE TECHNICAL FEATURES

Modello <i>Type</i>	115P
Codice <i>Code</i>	111901.100
Mandrino per pinza <i>Spindle for collet</i>	ER 25
Foratura max (acciaio dolce) <i>Max drilling (mild steel)</i>	Ø 14
Rapporto di trasmissione <i>Transmission ratio</i>	1:1
Velocità max <i>Max speed</i>	2500 rpm
Potenza max mandrino <i>Spindle max power</i>	1.1 Kw
Spinta max mandrino <i>Spindle max thrust</i>	1135 N
Peso <i>Weight</i>	6.3 Kg
Lubrificata a grasso <i>Grease lubricated</i>	

ACCESSORI ACCESSORIES

Chiave <i>Clamping wrench</i>	410225.000
Pinza ER25 DIN 6499/B <i>ER25 collet DIN 6499/B</i>	411225.100
Flangia di collegamento <i>Quill clamp</i>	410107.000
Trascinatore <i>Driver</i>	
Giunto <i>Joint</i>	



TESTE AD INTERASSE REGISTRABILE HEADS WITH ADJUSTABLE DISTANCE BETWEEN THE AXIS

CAPACITÀ FORATURA Ø 16 MAX
MAX DRILLING CAPACITY Ø 16

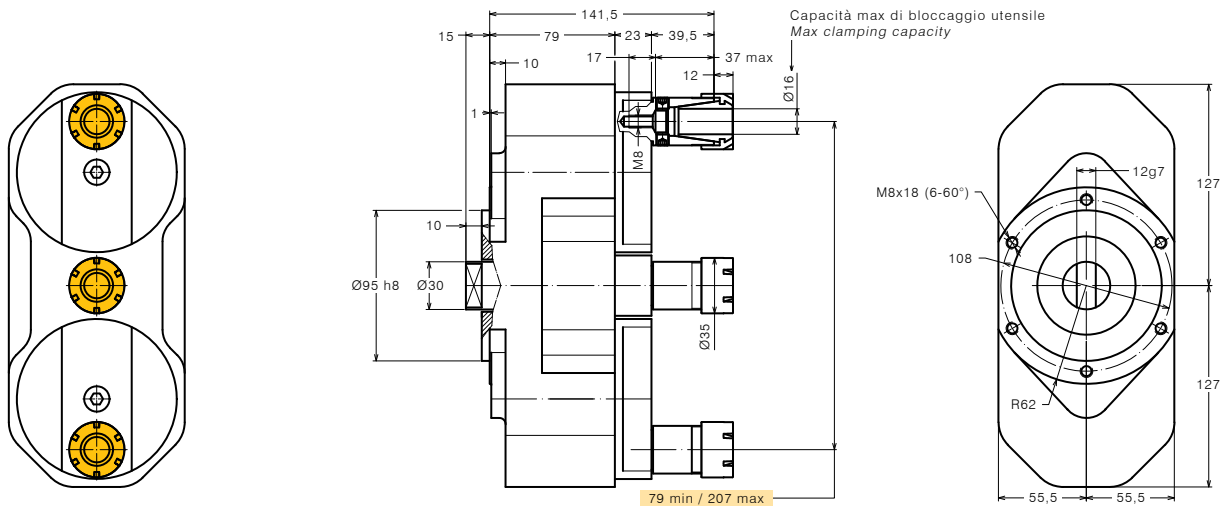
TESTA A 3 MANDRINI REGISTRABILI IN LINEA TIPO 119P 3 SPINDLE IN LINE ADJUSTABLE HEAD TYPE 119P

SPECIFICHE TECNICHE TECHNICAL FEATURES

Modello <i>Type</i>	119P
Codice <i>Code</i>	111904.100
Mandrino per pinza <i>Spindle for collet</i>	ER 25
Foratura max (acciaio dolce) <i>Max drilling (mild steel)</i>	Ø 14
Rapporto di trasmissione <i>Transmission ratio</i>	1:1
Velocità max <i>Max speed</i>	2500 rpm
Potenza max mandrino <i>Spindle max power</i>	1.1 Kw
Spinta max mandrino <i>Spindle max thrust</i>	1135 N
Peso <i>Weight</i>	7.7 Kg
Lubrificata a grasso <i>Grease lubricated</i>	

ACCESSORI ACCESSORIES

Chiave <i>Clamping wrench</i>	410225.000
Pinza ER25 DIN 6499/B <i>ER25 collet DIN 6499/B</i>	411225.100
Flangia di collegamento <i>Quill clamp</i>	410109.000
Trascinatore <i>Driver</i>	
Giunto <i>Joint</i>	



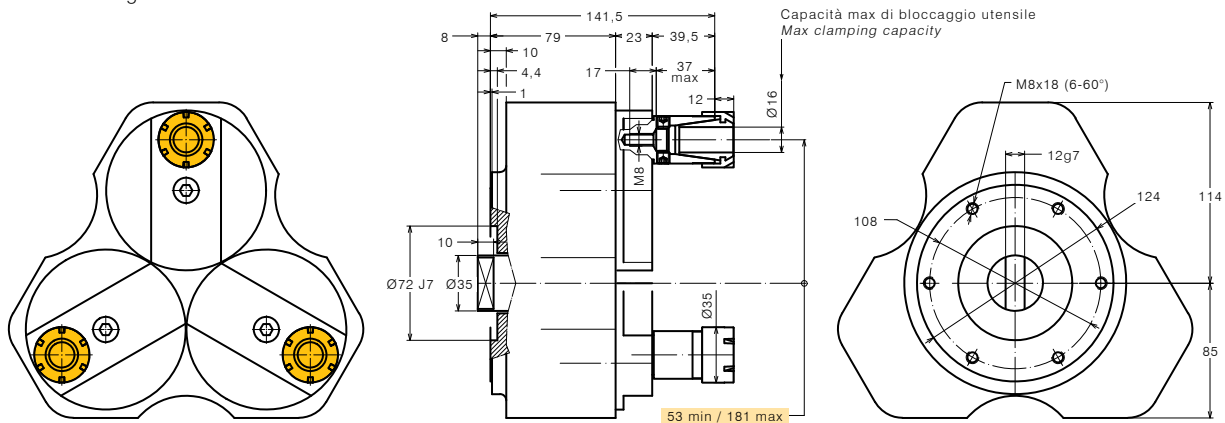
TESTA A 3 MANDRINI REGISTRABILI TIPO 116P 3 SPINDLE ADJUSTABLE HEAD TYPE 116P

SPECIFICHE TECNICHE TECHNICAL FEATURES

Modello <i>Type</i>	116P
Codice <i>Code</i>	111902.100
Mandrino per pinza <i>Spindle for collet</i>	ER 25
Foratura max (acciaio dolce) <i>Max drilling (mild steel)</i>	Ø 14
Rapporto di trasmissione <i>Transmission ratio</i>	1:1
Velocità max <i>Max speed</i>	2500 rpm
Potenza max mandrino <i>Spindle max power</i>	1.1 Kw
Spinta max mandrino <i>Spindle max thrust</i>	1135 N
Peso <i>Weight</i>	9.2 Kg
Lubrificata a grasso <i>Grease lubricated</i>	

ACCESSORI ACCESSORIES

Chiave <i>Clamping wrench</i>	410225.000
Pinza ER25 DIN 6499/B <i>ER25 collet DIN 6499/B</i>	411225.100
Flangia di collegamento <i>Quill clamp</i>	410108.000
Trascinatore <i>Driver</i>	
Giunto <i>Joint</i>	



TESTE AD INTERASSE REGISTRABILE HEADS WITH ADJUSTABLE DISTANCE BETWEEN THE AXIS

CAPACITÀ FORATURA Ø 16 MAX
MAX DRILLING CAPACITY Ø 16

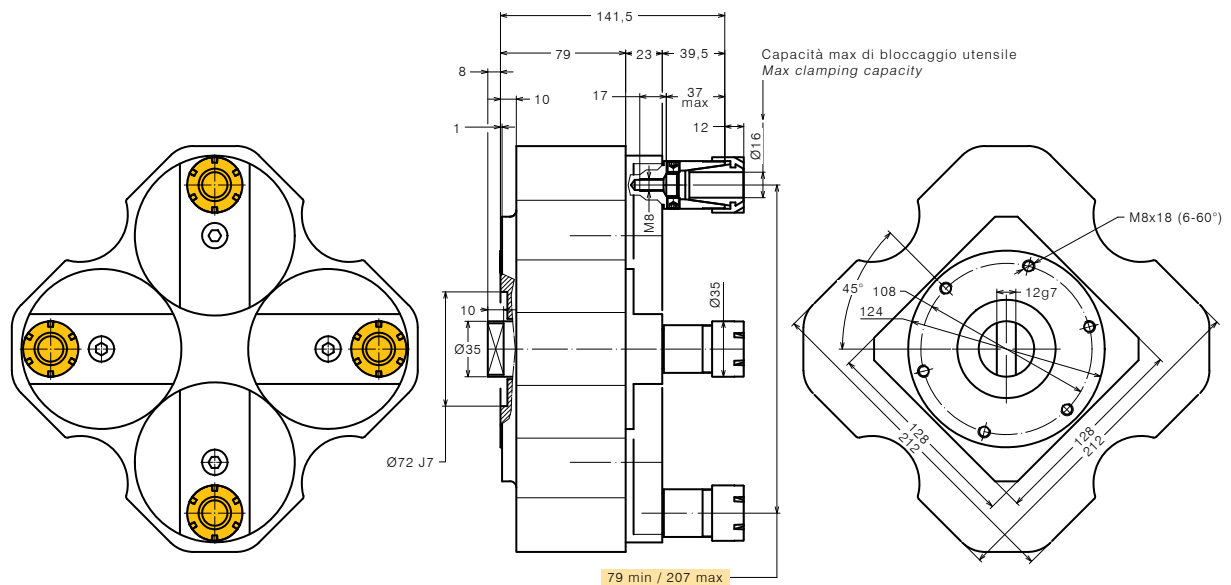
TESTA A 4 MANDRINI REGISTRABILI TIPO 117P 4 SPINDLE ADJUSTABLE HEAD TYPE 117P

SPECIFICHE TECNICHE TECHNICAL FEATURES

Modello <i>Type</i>	117P
Codice <i>Code</i>	111903.100
Mandrino per pinza <i>Spindle for collet</i>	ER 25
Foratura max (acciaio dolce) <i>Max drilling (mild steel)</i>	Ø 14
Rapporto di trasmissione <i>Transmission ratio</i>	1:1
Velocità max <i>Max speed</i>	2500 rpm
Potenza max mandrino <i>Spindle max power</i>	1.1 Kw
Spinta max mandrino <i>Spindle max thrust</i>	1135 N
Peso <i>Weight</i>	12.2 Kg
Lubrificata a grasso <i>Grease lubricated</i>	

ACCESSORI ACCESSORIES

Chiave <i>Clamping wrench</i>	410225.000
Pinza ER25 DIN 6499/B <i>ER25 collet DIN 6499/B</i>	411225.100
Flangia di collegamento <i>Quill clamp</i>	410107.000
Trascinatore <i>Driver</i>	
Giunto <i>Joint</i>	



TESTE AD INTERASSE REGISTRABILE

HEADS WITH ADJUSTABLE DISTANCE BETWEEN THE AXIS

CAPACITÀ FORATURA Ø 16 MAX
MAX DRILLING CAPACITY Ø 16



TESTA A 1 MANDRINO REGISTRABILE
TIPO 115M
1 SPINDLE ADJUSTABLE HEAD
TYPE 115M



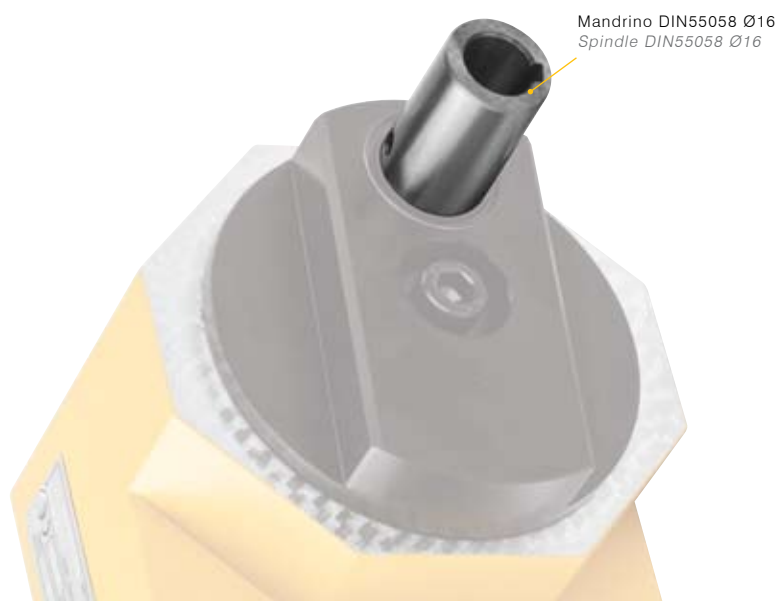
TESTA A 2 MANDRINI REGISTRABILI
TIPO 115
2 SPINDLE ADJUSTABLE HEAD
TYPE 115



TESTA A 3 MANDRINI REGISTRABILI IN LINEA
TIPO 119
3 SPINDLE IN LINE ADJUSTABLE HEAD
TYPE 119



TESTA A 3 MANDRINI REGISTRABILI
TIPO 116
3 SPINDLE ADJUSTABLE HEAD
TYPE 116



TESTA A 4 MANDRINI REGISTRABILI
TIPO 117
4 SPINDLE ADJUSTABLE HEAD
TYPE 117

TESTE AD INTERASSE REGISTRABILE HEADS WITH ADJUSTABLE DISTANCE BETWEEN THE AXIS

CAPACITÀ FORATURA Ø 16 MAX
MAX DRILLING CAPACITY Ø 16

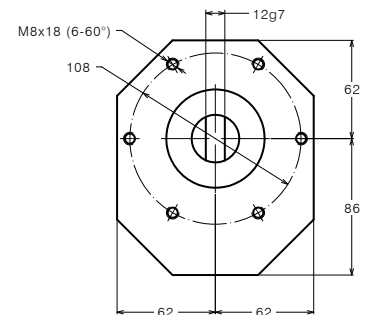
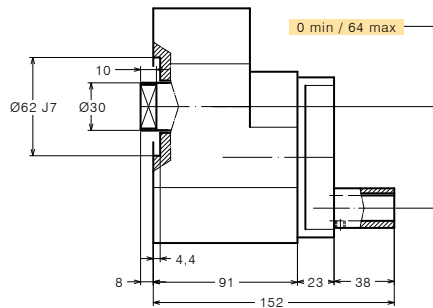
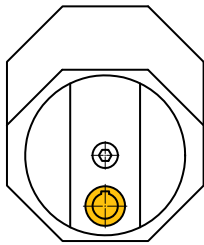
TESTA A 1 MANDRINO REGISTRABILE TIPO 115M 1 SPINDLE ADJUSTABLE HEAD TYPE 115M

SPECIFICHE TECNICHE TECHNICAL FEATURES

Modello <i>Type</i>	115M
Codice <i>Code</i>	111220.100
Mandrino DIN 55058 <i>Spindle DIN 55058</i>	Ø 16
Foratura max (acciaio dolce) <i>Max drilling (mild steel)</i>	Ø 14
Rapporto di trasmissione <i>Transmission ratio</i>	1:1
Velocità max <i>Max speed</i>	2500 rpm
Potenza max mandrino <i>Spindle max power</i>	1.1 Kw
Spinta max mandrino <i>Spindle max thrust</i>	1135 N
Peso <i>Weight</i>	4.4 Kg
Lubrificata a grasso <i>Grease lubricated</i>	

ACCESSORI ACCESSORIES

Flangia di collegamento <i>Quill clamp</i>	410107.000
Trascinatore <i>Driver</i>	
Giunto <i>Joint</i>	



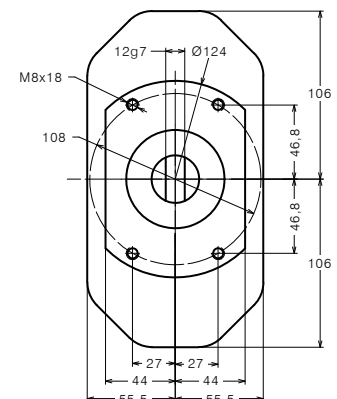
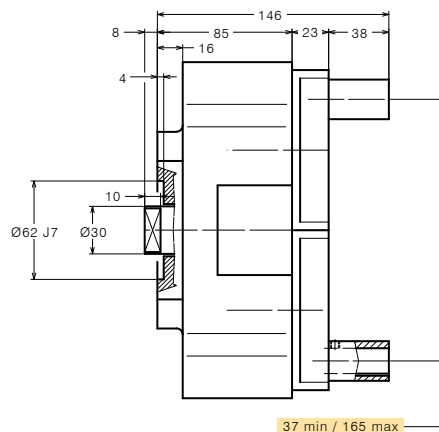
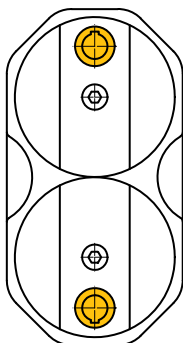
TESTA A 2 MANDRINI REGISTRABILI TIPO 115 2 SPINDLE ADJUSTABLE HEAD TYPE 115

SPECIFICHE TECNICHE TECHNICAL FEATURES

Modello <i>Type</i>	115
Codice <i>Code</i>	111215.100
Mandrino DIN 55058 <i>Spindle DIN 55058</i>	Ø 16
Foratura max (acciaio dolce) <i>Max drilling (mild steel)</i>	Ø 14
Rapporto di trasmissione <i>Transmission ratio</i>	1:1
Velocità max <i>Max speed</i>	2500 rpm
Potenza max mandrino <i>Spindle max power</i>	1.1 Kw
Spinta max mandrino <i>Spindle max thrust</i>	1135 N
Peso <i>Weight</i>	6.3 Kg
Lubrificata a grasso <i>Grease lubricated</i>	

ACCESSORI ACCESSORIES

Flangia di collegamento <i>Quill clamp</i>	410107.000
Trascinatore <i>Driver</i>	
Giunto <i>Joint</i>	



TESTE AD INTERASSE REGISTRABILE HEADS WITH ADJUSTABLE DISTANCE BETWEEN THE AXIS

CAPACITÀ FORATURA Ø 16 MAX
MAX DRILLING CAPACITY Ø 16

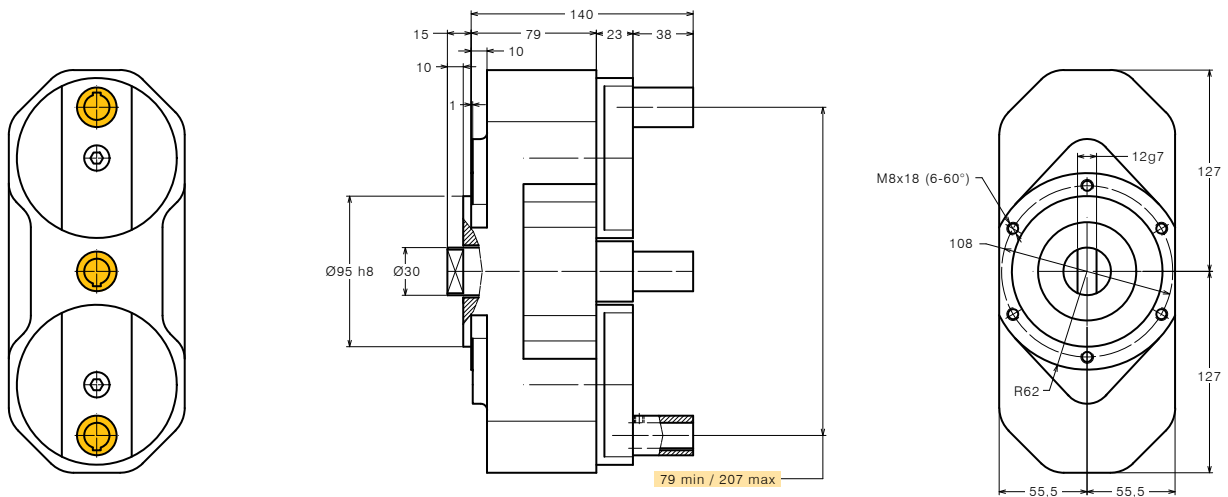
TESTA A 3 MANDRINI IN LINEA REGISTRABILI TIPO 119 3 SPINDLE IN LINE ADJUSTABLE HEAD TYPE 119

SPECIFICHE TECNICHE TECHNICAL FEATURES

Modello <i>Type</i>	119
Codice <i>Code</i>	111218.100
Mandrino DIN 55058 <i>Spindle DIN 55058</i>	Ø 16
Foratura max (acciaio dolce) <i>Max drilling (mild steel)</i>	Ø 14
Rapporto di trasmissione <i>Transmission ratio</i>	1:1
Velocità max <i>Max speed</i>	2500 rpm
Potenza max mandrino <i>Spindle max power</i>	1.1 Kw
Spinta max mandrino <i>Spindle max thrust</i>	1135 N
Peso <i>Weight</i>	7.7 Kg
Lubrificata a grasso <i>Grease lubricated</i>	

ACCESSORI ACCESSORIES

Flangia di collegamento <i>Quill clamp</i>	410109.000
Trascinatore <i>Driver</i>	
Giunto <i>Joint</i>	



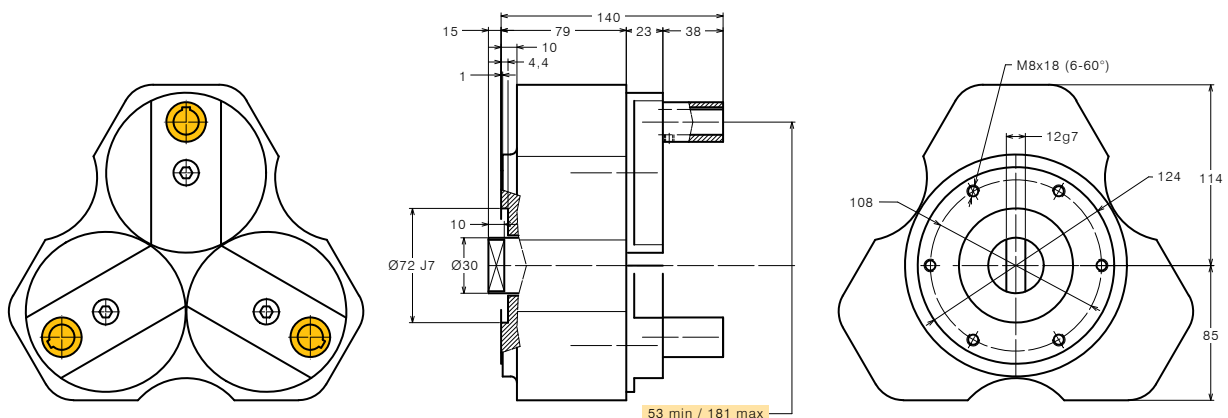
TESTA A 3 MANDRINI REGISTRABILI TIPO 116 3 SPINDLE ADJUSTABLE HEAD TYPE 116

SPECIFICHE TECNICHE TECHNICAL FEATURES

Modello <i>Type</i>	116
Codice <i>Code</i>	111216.100
Mandrino DIN 55058 <i>Spindle DIN 55058</i>	Ø 16
Foratura max (acciaio dolce) <i>Max drilling (mild steel)</i>	Ø 14
Rapporto di trasmissione <i>Transmission ratio</i>	1:1
Velocità max <i>Max speed</i>	2500 rpm
Potenza max mandrino <i>Spindle max power</i>	1.1 Kw
Spinta max mandrino <i>Spindle max thrust</i>	1135 N
Peso <i>Weight</i>	9.2 Kg
Lubrificata a grasso <i>Grease lubricated</i>	

ACCESSORI ACCESSORIES

Flangia di collegamento <i>Quill clamp</i>	410108.000
Trascinatore <i>Driver</i>	
Giunto <i>Joint</i>	



TESTE AD INTERASSE REGISTRABILE
HEADS WITH ADJUSTABLE DISTANCE BETWEEN THE AXIS

CAPACITÀ FORATURA Ø 16 MAX
MAX DRILLING CAPACITY Ø 16

TESTA A 4 MANDRINI REGISTRABILI TIPO 117
4 SPINDLE ADJUSTABLE HEAD TYPE 117

SPECIFICHE TECNICHE TECHNICAL FEATURES

Modello <i>Type</i>	117
Codice <i>Code</i>	111217.100
Mandrino DIN 55058 <i>Spindle DIN 55058</i>	Ø 16
Foratura max (acciaio dolce) <i>Max drilling (mild steel)</i>	Ø 14
Rapporto di trasmissione <i>Transmission ratio</i>	1:1
Velocità max <i>Max speed</i>	2500 rpm
Potenza max mandrino <i>Spindle max power</i>	1.1 Kw
Spinta max mandrino <i>Spindle max thrust</i>	1135 N
Peso <i>Weight</i>	12.2 Kg
Lubrificata a grasso <i>Grease lubricated</i>	

ACCESSORI ACCESSORIES

Flangia di collegamento <i>Quill clamp</i>	410107.000
Trascinatore <i>Driver</i>	
Giunto <i>Joint</i>	

