

TESTE AD INTERASSE REGISTRABILE

HEADS WITH ADJUSTABLE DISTANCE BETWEEN THE AXIS

CAPACITÀ FORATURA Ø 10 MAX
MAX DRILLING CAPACITY Ø 10



TESTA A 1 MANDRINO REGISTRABILE
TIPO 802M
*1 SPINDLE ADJUSTABLE HEAD
TYPE 802M*



TESTA A 2 MANDRINI REGISTRABILI
TIPO 802
*2 SPINDLE ADJUSTABLE HEAD
TYPE 802*



TESTA A 2 MANDRINI REGISTRABILI
TIPO 807
*2 SPINDLE ADJUSTABLE HEAD
TYPE 807*



TESTA A 3 MANDRINI REGISTRABILI IN LINEA
TIPO 806
*3 SPINDLE IN LINE ADJUSTABLE HEAD
TYPE 806*



TESTA A 3 MANDRINI REGISTRABILI
TIPO 804
*3 SPINDLE ADJUSTABLE HEAD
TYPE 804*



TESTA A 4 MANDRINI REGISTRABILI
TIPO 805
*4 SPINDLE ADJUSTABLE HEAD
TYPE 805*

TESTE AD INTERASSE REGISTRABILE HEADS WITH ADJUSTABLE DISTANCE BETWEEN THE AXIS

CAPACITÀ FORATURA Ø 10 MAX
MAX DRILLING CAPACITY Ø 10

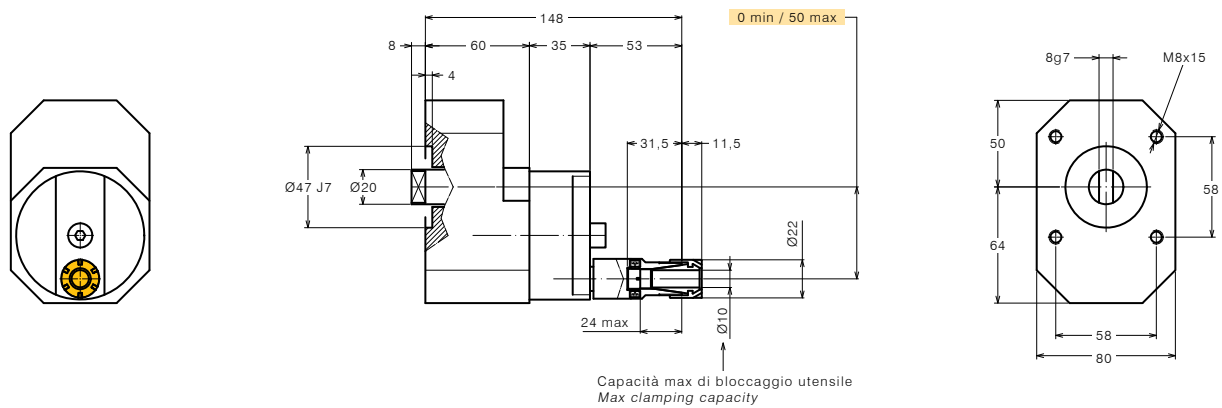
TESTA A 1 MANDRINO REGISTRABILE TIPO 802M 1 SPINDLE ADJUSTABLE HEAD TYPE 802M

SPECIFICHE TECNICHE TECHNICAL FEATURES

Modello <i>Type</i>	802M
Codice <i>Code</i>	111830.100
Mandrino per pinza <i>Spindle for collet</i>	ER 16
Foratura max (acciaio dolce) <i>Max drilling (mild steel)</i>	Ø 10
Rapporto di trasmissione <i>Transmission ratio</i>	1:1
Velocità max <i>Max speed</i>	3000 rpm
Potenza max mandrino <i>Spindle max power</i>	0.56 Kw
Spinta max mandrino <i>Spindle max thrust</i>	735 N
Peso <i>Weight</i>	3.3 Kg
Lubrificata a grasso <i>Grease lubricated</i>	

ACCESSORI ACCESSORIES

Chiave <i>Clamping wrench</i>	410216.000
Pinza ER16 DIN 6499/B <i>ER16 collet DIN 6499/B</i>	411216.100
Flangia di collegamento <i>Quill clamp</i>	410106.000
Trascinatore <i>Driver</i>	
Giunto <i>Joint</i>	



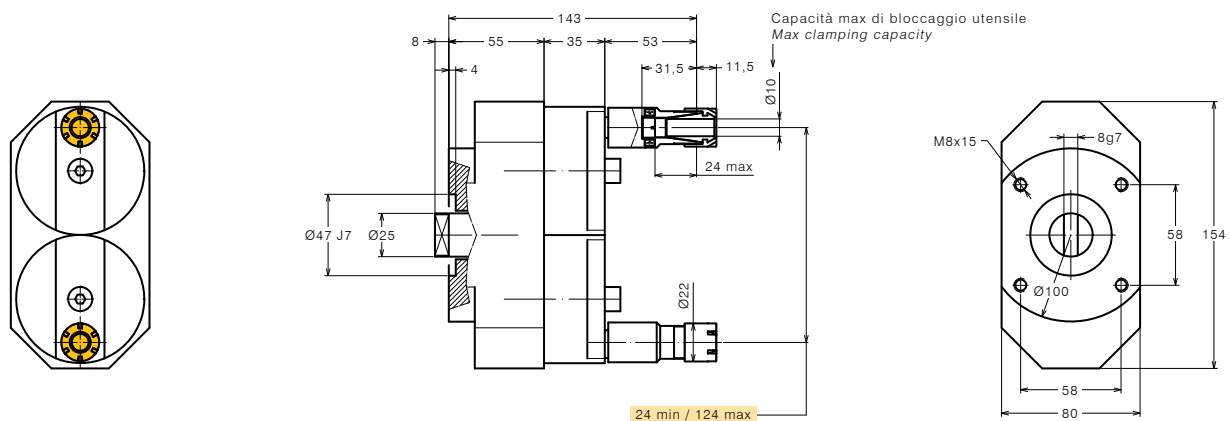
TESTA A 2 MANDRINI REGISTRABILI TIPO 802 2 SPINDLE ADJUSTABLE HEAD TYPE 802

SPECIFICHE TECNICHE TECHNICAL FEATURES

Modello <i>Type</i>	802
Codice <i>Code</i>	111802.100
Mandrino per pinza <i>Spindle for collet</i>	ER 16
Foratura max (acciaio dolce) <i>Max drilling (mild steel)</i>	Ø 10
Rapporto di trasmissione <i>Transmission ratio</i>	1:1
Velocità max <i>Max speed</i>	3000 rpm
Potenza max mandrino <i>Spindle max power</i>	0.56 Kw
Spinta max mandrino <i>Spindle max thrust</i>	735 N
Peso <i>Weight</i>	3.3 Kg
Lubrificata a grasso <i>Grease lubricated</i>	

ACCESSORI ACCESSORIES

Chiave <i>Clamping wrench</i>	410216.000
Pinza ER16 DIN 6499/B <i>ER16 collet DIN 6499/B</i>	411216.100
Flangia di collegamento <i>Quill clamp</i>	410106.000
Trascinatore <i>Driver</i>	
Giunto <i>Joint</i>	



TESTE AD INTERASSE REGISTRABILE HEADS WITH ADJUSTABLE DISTANCE BETWEEN THE AXIS

CAPACITÀ FORATURA Ø 10 MAX
MAX DRILLING CAPACITY Ø 10

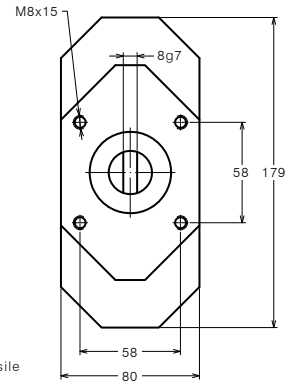
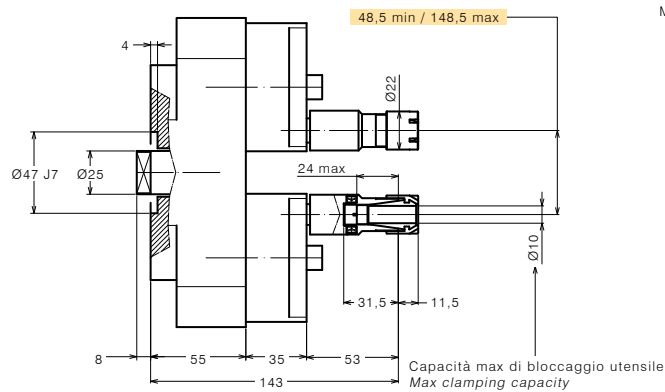
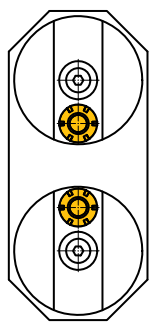
TESTA A 2 MANDRINI REGISTRABILI TIPO 807 2 SPINDLE ADJUSTABLE HEAD TYPE 807

SPECIFICHE TECNICHE TECHNICAL FEATURES

Modello <i>Type</i>	807
Codice <i>Code</i>	111807.100
Mandrino per pinza <i>Spindle for collet</i>	ER 16
Foratura max (acciaio dolce) <i>Max drilling (mild steel)</i>	Ø 10
Rapporto di trasmissione <i>Transmission ratio</i>	1:1
Velocità max <i>Max speed</i>	3000 rpm
Potenza max mandrino <i>Spindle max power</i>	0.56 Kw
Spinta max mandrino <i>Spindle max thrust</i>	735 N
Peso <i>Weight</i>	3.6 Kg
Lubrificata a grasso <i>Grease lubricated</i>	

ACCESSORI ACCESSORIES

Chiave <i>Clamping wrench</i>	410216.000
Pinza ER16 DIN 6499/B <i>ER16 collet DIN 6499/B</i>	411216.100
Flangia di collegamento <i>Quill clamp</i>	410106.000
Trascinatore <i>Driver</i>	
Giunto <i>Joint</i>	



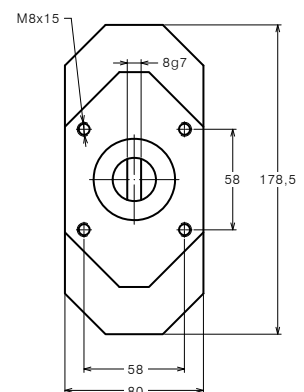
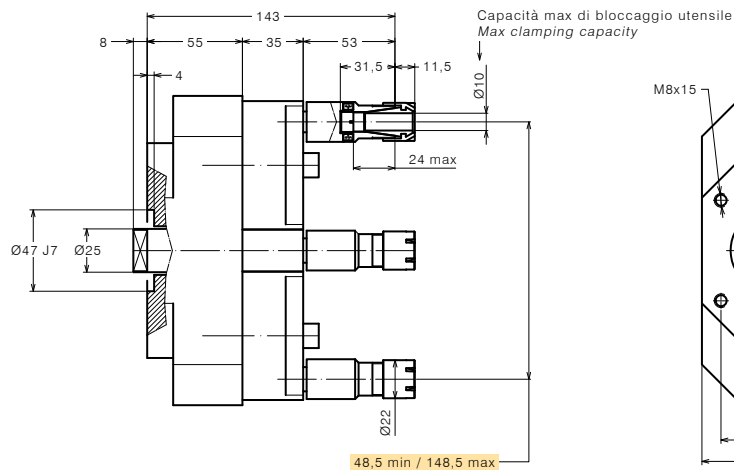
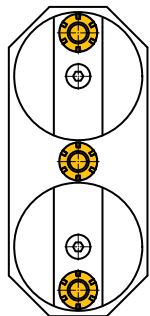
TESTA A 3 MANDRINI REGISTRABILI IN LINEA TIPO 806 3 SPINDLE IN LINE ADJUSTABLE HEAD TYPE 806

SPECIFICHE TECNICHE TECHNICAL FEATURES

Modello <i>Type</i>	806
Codice <i>Code</i>	111806.100
Mandrino per pinza <i>Spindle for collet</i>	ER 16
Foratura max (acciaio dolce) <i>Max drilling (mild steel)</i>	Ø 10
Rapporto di trasmissione <i>Transmission ratio</i>	1:1
Velocità max <i>Max speed</i>	3000 rpm
Potenza max mandrino <i>Spindle max power</i>	0.56 Kw
Spinta max mandrino <i>Spindle max thrust</i>	735 N
Peso <i>Weight</i>	3.6 Kg
Lubrificata a grasso <i>Grease lubricated</i>	

ACCESSORI ACCESSORIES

Chiave <i>Clamping wrench</i>	410216.000
Pinza ER16 DIN 6499/B <i>ER16 collet DIN 6499/B</i>	411216.100
Flangia di collegamento <i>Quill clamp</i>	410106.000
Trascinatore <i>Driver</i>	
Giunto <i>Joint</i>	



TESTE AD INTERASSE REGISTRABILE HEADS WITH ADJUSTABLE DISTANCE BETWEEN THE AXIS

CAPACITÀ FORATURA Ø 10 MAX
MAX DRILLING CAPACITY Ø 10

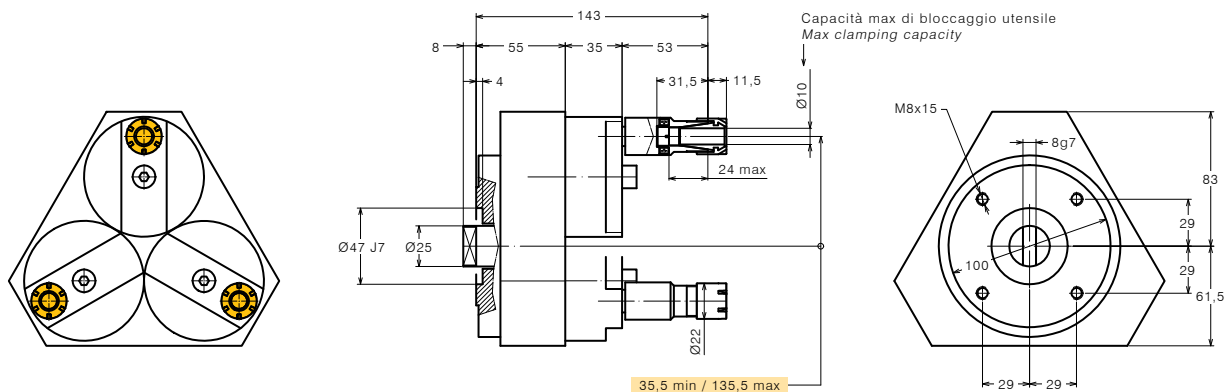
TESTA A 3 MANDRINI REGISTRABILI TIPO 804 3 SPINDLE ADJUSTABLE HEAD TYPE 804

SPECIFICHE TECNICHE TECHNICAL FEATURES

Modello <i>Type</i>	804
Codice <i>Code</i>	111804.100
Mandrino per pinza <i>Spindle for collet</i>	ER 16
Foratura max (acciaio dolce) <i>Max drilling (mild steel)</i>	Ø 10
Rapporto di trasmissione <i>Transmission ratio</i>	1:1
Velocità max <i>Max speed</i>	3000 rpm
Potenza max mandrino <i>Spindle max power</i>	0.56 Kw
Spinta max mandrino <i>Spindle max thrust</i>	735 N
Peso <i>Weight</i>	4.9 Kg
Lubrificata a grasso <i>Grease lubricated</i>	

ACCESSORI ACCESSORIES

Chiave <i>Clamping wrench</i>	410216.000
Pinza ER16 DIN 6499/B <i>ER16 collet DIN 6499/B</i>	411216.100
Flangia di collegamento <i>Quill clamp</i>	410106.000
Trascinatore <i>Driver</i>	
Giunto <i>Joint</i>	



TESTA A 4 MANDRINI REGISTRABILI TIPO 805 4 SPINDLE ADJUSTABLE HEAD TYPE 805

SPECIFICHE TECNICHE TECHNICAL FEATURES

Modello <i>Type</i>	805
Codice <i>Code</i>	111805.100
Mandrino per pinza <i>Spindle for collet</i>	ER 16
Foratura max (acciaio dolce) <i>Max drilling (mild steel)</i>	Ø 10
Rapporto di trasmissione <i>Transmission ratio</i>	1:1
Velocità max <i>Max speed</i>	3000 rpm
Potenza max mandrino <i>Spindle max power</i>	0.56 Kw
Spinta max mandrino <i>Spindle max thrust</i>	735 N
Peso <i>Weight</i>	6.6 Kg
Lubrificata a grasso <i>Grease lubricated</i>	

ACCESSORI ACCESSORIES

Chiave <i>Clamping wrench</i>	410216.000
Pinza ER16 DIN 6499/B <i>ER16 collet DIN 6499/B</i>	411216.100
Flangia di collegamento <i>Quill clamp</i>	410106.000
Trascinatore <i>Driver</i>	
Giunto <i>Joint</i>	

