

---

# SISTEMA MINI-FULL

---

## DESCRIZIONE

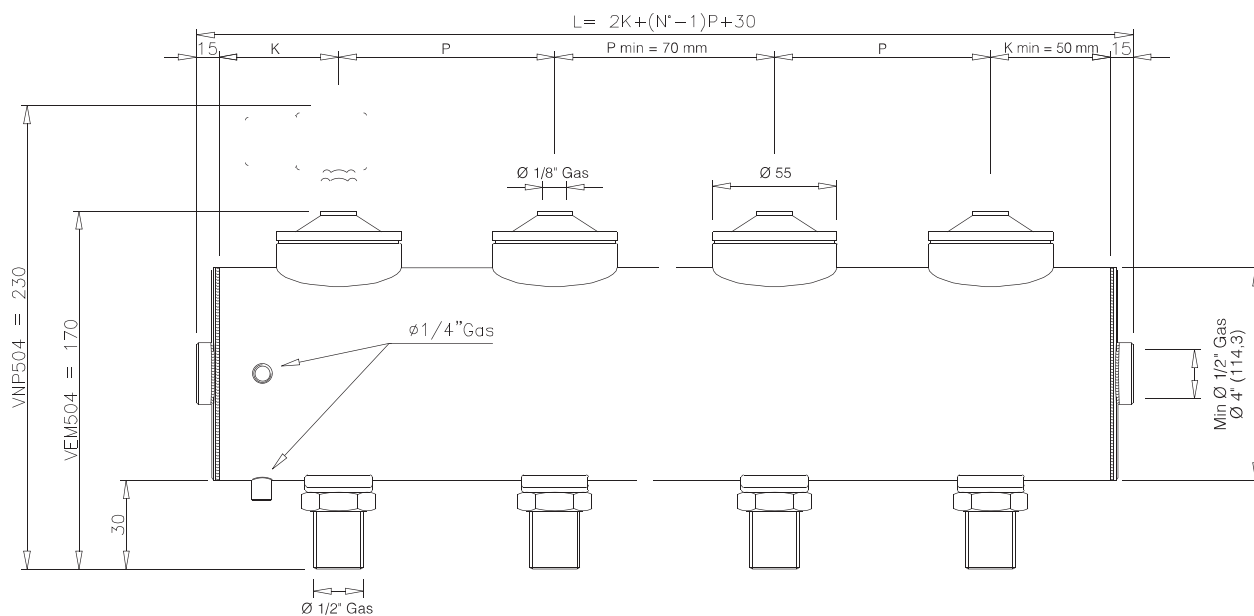
Sistema brevettato **MECAIR** Mini-Full per lavaggio pneumatico diretto ad altissima efficacia di elementi filtranti, in particolare **CARTUCCE**.

- Il sistema evita le perdite di energia nel tubo soffiatore tradizionale.
- Ogni elemento iniettore è dedicato ad unico elemento filtrante, coinvolgendo nel lavaggio pneumatico la **MINIMA QUOTA DI FILTRO POSSIBILE**.
- Tale sistema, a parità di pressione, risulta essere più efficace del tradizionale tubo soffiatore ad ugelli.



# SISTEMA MINI-FULL

## DESCRIZIONE E DIMENSIONI (mm)



P min. = 70 mm / K min. = 50 mm

### CARATTERISTICHE GENERALI

Fluidi	Aria filtrata e non lubrificata
Membrana	Viton: -30°C/+200°C Nitrile: -40°C/+120°C
Pressione operativa	Da 0,5 a 6,0 bar

### CARATTERISTICHE ELETTRICHE

Isolamento bobina	Classe H
Connettore	Attacco PG9
Specifica connettore	EN175301 - 803 / A/ISO 4400
Classe isolamento connettore	VDE 0110 - 1/89
Protezione elettrica	IP65 EN60529
Tensioni di serie	24 V DC (-5%, +20%) 12W
Temperatura ambiente	-20°C/+60°C

### RICAMBI

Corpo Pilota	CP 1/8
Bobina	SB3 - 24 DC
Membrana + Molla	KIT DB 14

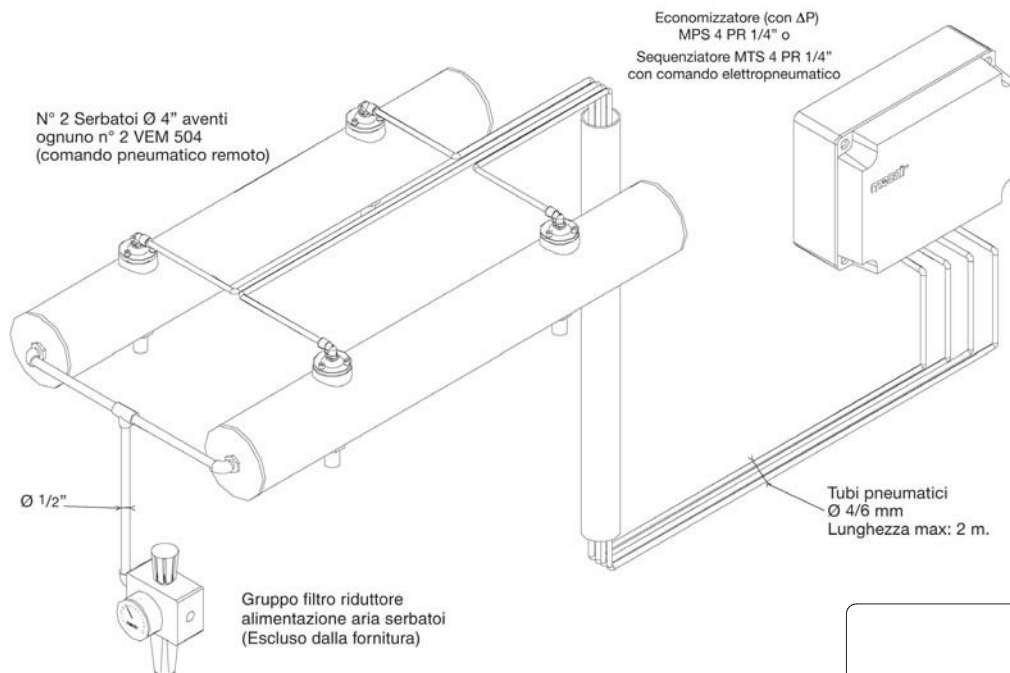
### CARATTERISTICHE COSTRUTTIVE

Coperchio	Alluminio pressofuso
Corpo	Alluminio pressofuso
Pilota	Ottone
Viteria	Acciaio inox
Piattello membrana	Nylon
Molla	Acciaio inox

# SISTEMA MINI-FULL

## DESCRIZIONE

### SISTEMA MINI-FULL CON COMANDO ELETTRO-PNEUMATICO



Economizzatore con  $\Delta P$  ed elettrovalvole pilota incorporate (Max 12) tipo:

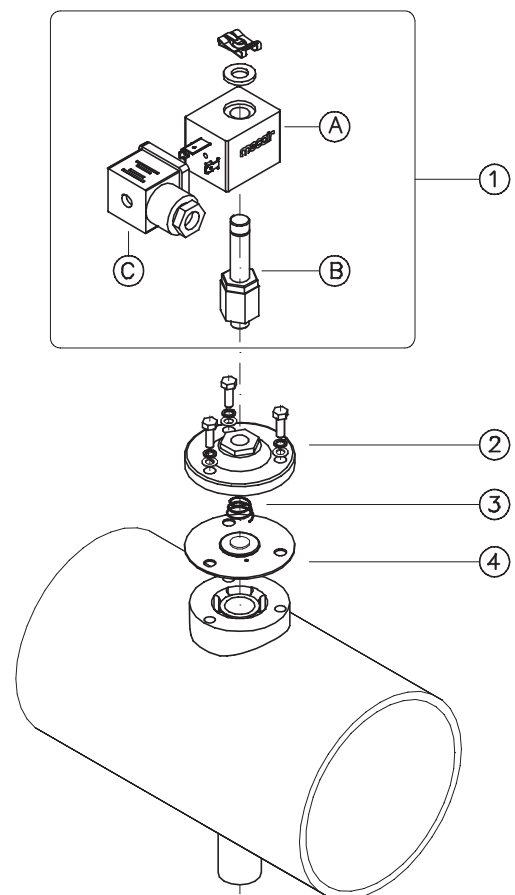
- **MPS:** PR 1/4" – Bobina 24 V/DC

Sequenziatore (senza  $\Delta P$ ) con elettrovalvole pilota incorporate (Max 12) tipo:

- **MTS:** PR 1/4" – Bobina 24 V/DC

Possibilità di avere, a richiesta, le apparecchiature con certificato in accordo con la Direttiva Europea 94/9/CE - ATEX II 3 D (Zona 22).

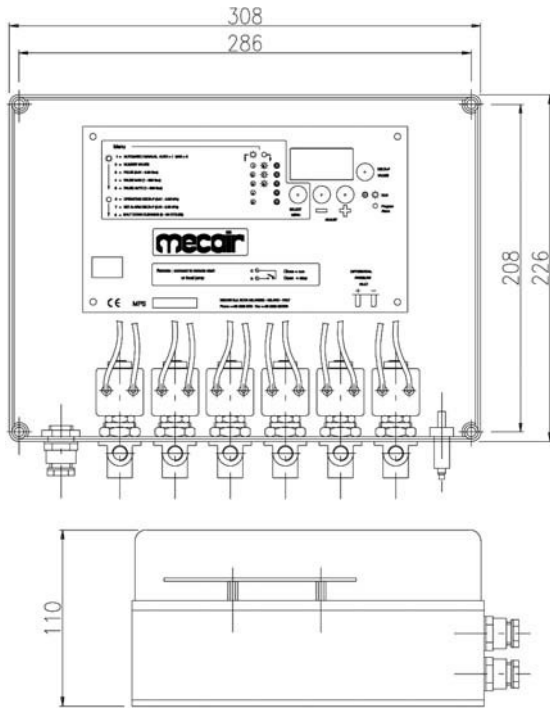
POS.	DESCRIZIONE	CODICE
1	a) Bobina	a) KIT SB3 - ../..[*]
	b) Gruppo pilota	b) KIT CP1/8
	c) Connettore DIN	c) KIT PLG9
Gruppo pilota con bobina e connettore		KIT PV - ../..[*]
Gruppo pilota completo con coperchio		KIT PVM04 - ../..[*]
Coperchio		KIT M110120
Molla		KIT M470166
Membrana		KIT DB14



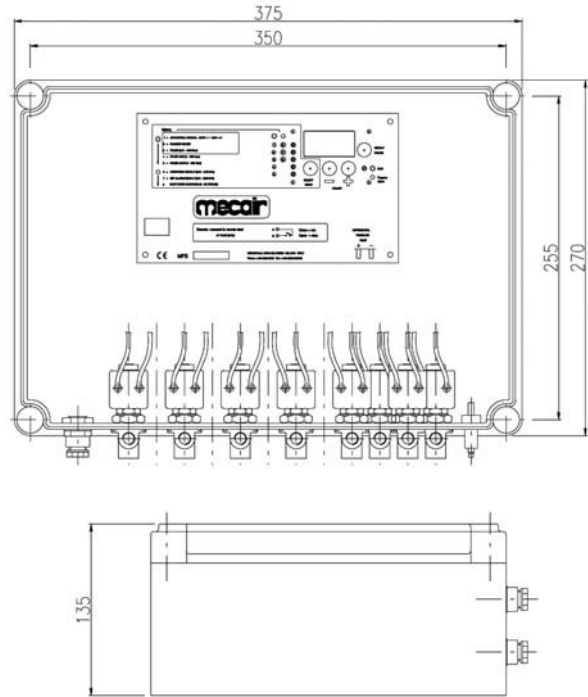
# SISTEMA MINI-FULL

## DESCRIZIONE

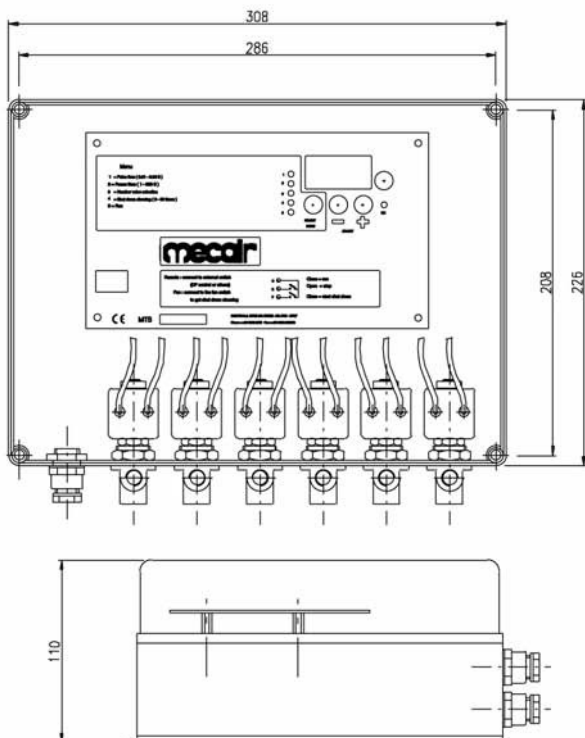
ECONOMIZZATORE MPS2 ÷ 6 - PR 1/4" con ΔP



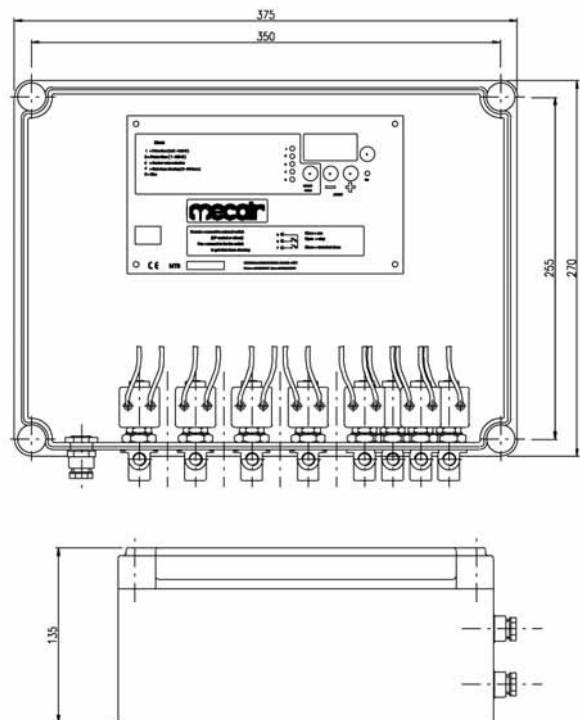
ECONOMIZZATORE MPS7 ÷ 12 - PR 1/4" con ΔP



SEQUENZIATORE MTS2 ÷ 6 - PR 1/4"

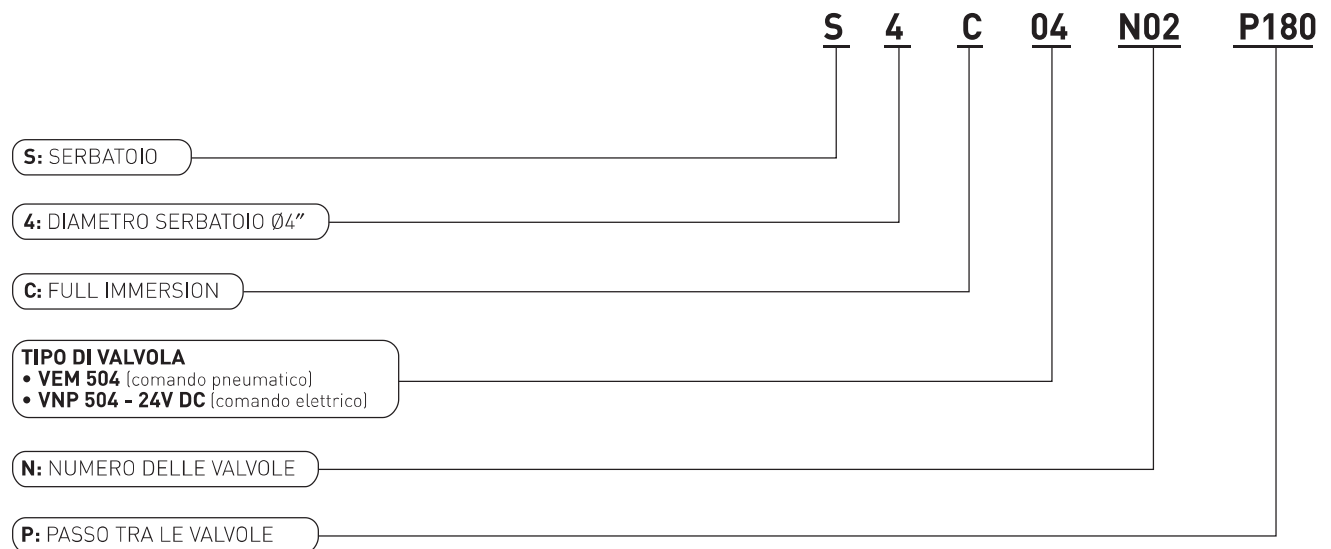


SEQUENZIATORE MTS7 ÷ 12 - PR 1/4"



# SISTEMA MINI-FULL

## DESCRIZIONE SIGLA SERBATOIO



## ESEMPIO DI COME ORDINARE UN SISTEMA COMPOSTO DA:

No. 2 Serbatoi Mini-Full Ø4" corredati ognuno di n° 2 Valvole Pneumatiche a comando remoto da 1/2" tipo VEM504 con passo 400 mm.

No. 2 { S4C04N02P400  
No. 2 VEM504

No. 1 Sistema Elettro-pneumatico con ΔP di comando dei serbatoi succitati, avente No. 4 piloti incorporati.

No. 1 { MPS4PR1/4"

# SISTEMA MINI-FULL

